

Neu · New · Nouveau

Z18/..., Z19/...

Führungsblock

Guide block

Plot de guidage plat

Führungsbacke

Guide jaw

Plot pour logement de guidage plat



Der neue HASCO Führungsblock Z18/... ist in Verbindung mit der Führungsbacke Z19/... vorteilhaft zur Formzentrierung in Druckgusswerkzeugen einzusetzen um eine präzise Führung und Zentrierung der Werkzeuge zu gewährleisten.

The new HASCO guide block Z18/... can be used effectively in combination with guide jaw Z19/... for form centring in die casting tools so as to ensure precise guidance and centring of tool.

En liaison avec le plot pour logement de guidage plat Z19/..., le nouveau plot de guidage plat Z18/... de HASCO est particulièrement adapté au centrage de forme dans ceux en fonte coulée, afin de garantir un guidage et un centrage précis des outils.

Besondere Merkmale

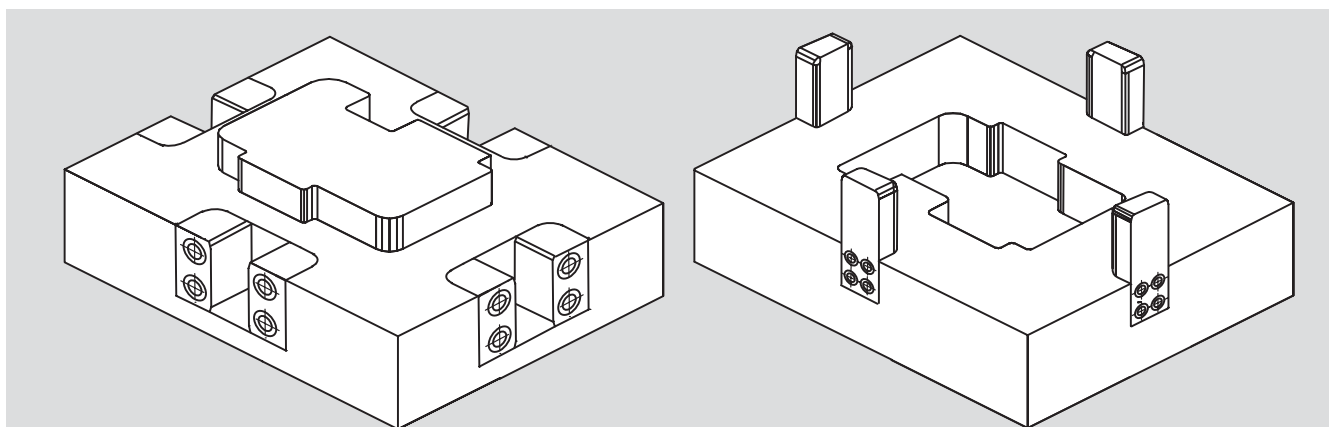
- Auch als Führungselemente einsetzbar.
- Einfache Montage.
- Einbringung der Aussparung von der Trennebene aus möglich.
- Genaue Arretierung durch außenliegende Schrauben, Fixierung nach Montage möglich.
- Für Druckgießwerkzeuge empfehlen wir eine zusätzliche Schmierung mit A7002/... .
- Verschiedene Führungslängen.

Features

- Can also be used as guide elements.
- Easy to assemble.
- Milling of pockets from the parting plane possible.
- Precise adjustment by external bolts, fixing after assembly possible.
- For die casting dies, we recommend an additional lubrication with A7002/... .
- Various guide lengths.

Caractéristiques particulières

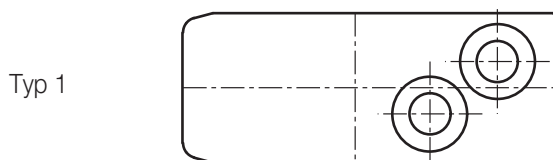
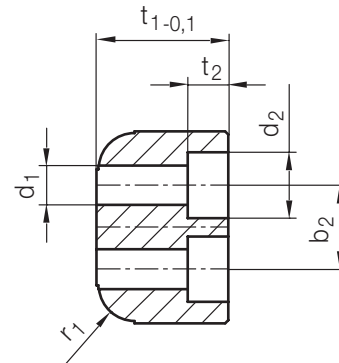
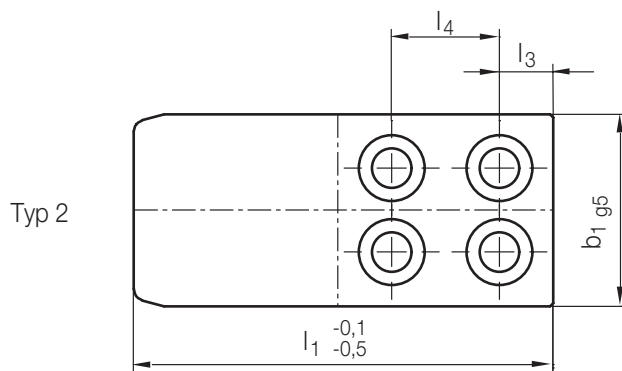
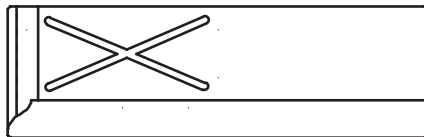
- Utilisable également comme élément de guidage
- Montage simple.
- Mise en place possible des contours à partir du niveau de séparation
- Blocage exact par vis situées à l'extérieur, fixation possible après montage
- Pour le secteur en fonte sous pression, nous recommandons une lubrification supplémentaire avec A7002/... .
- Différentes longueurs de guidage.



Z 18/...

Führungsblock
Guide block
Plot de guidage plat

Mat.: 1.2343/50-2 HRC

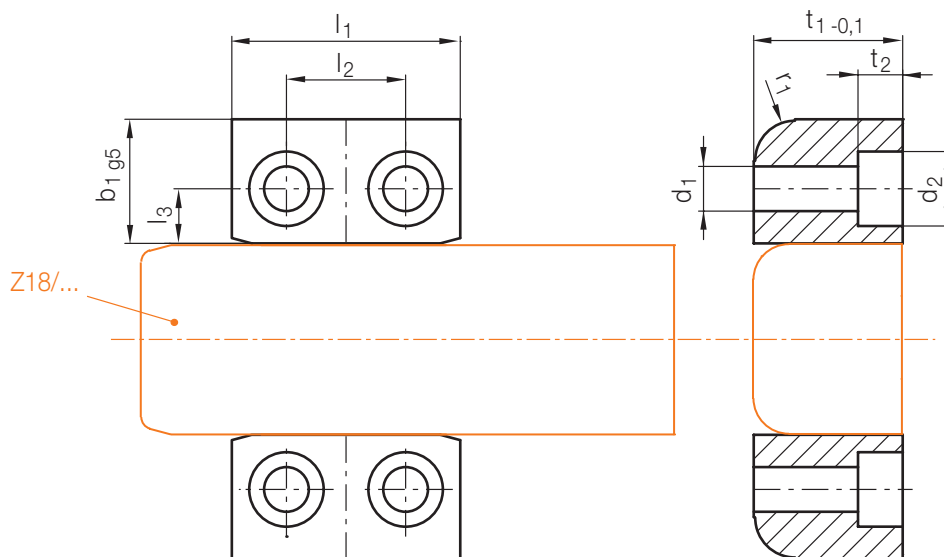


Typ	r ₁	t ₂	d ₂	d ₁	b ₂	l ₄	l ₃	b ₁	t ₁	l ₁	Nr./No.	EDV-Nr.
1	6	5,7	10	5,5	7	9	8	20	18	50	Z 18/20x18x 50	2006555
										75	75	2006556
2	8	9	15	9	24	21	12	50	30	70	Z 18/32x22x 70	2006557
										90	90	2006558
										112	112	2006559
										90	Z 18/50x30x 90	2006560
										125	125	2006561
										150	150	2006562
										112	Z 18/63x32x112	2006563
10	11	18	11	30	26	15	63	32	150	150	2006564	
									175	175	2006565	
									112	Z 18/80x35x112	2006566	
									150	150	2006567	
12				44			80	35	175	175	2006568	

Z 19/...

Führungsbacke
 Guide jaw
 Plot pour logement de guidage plat

Mat.: 1.2343/52 + 2 HRC

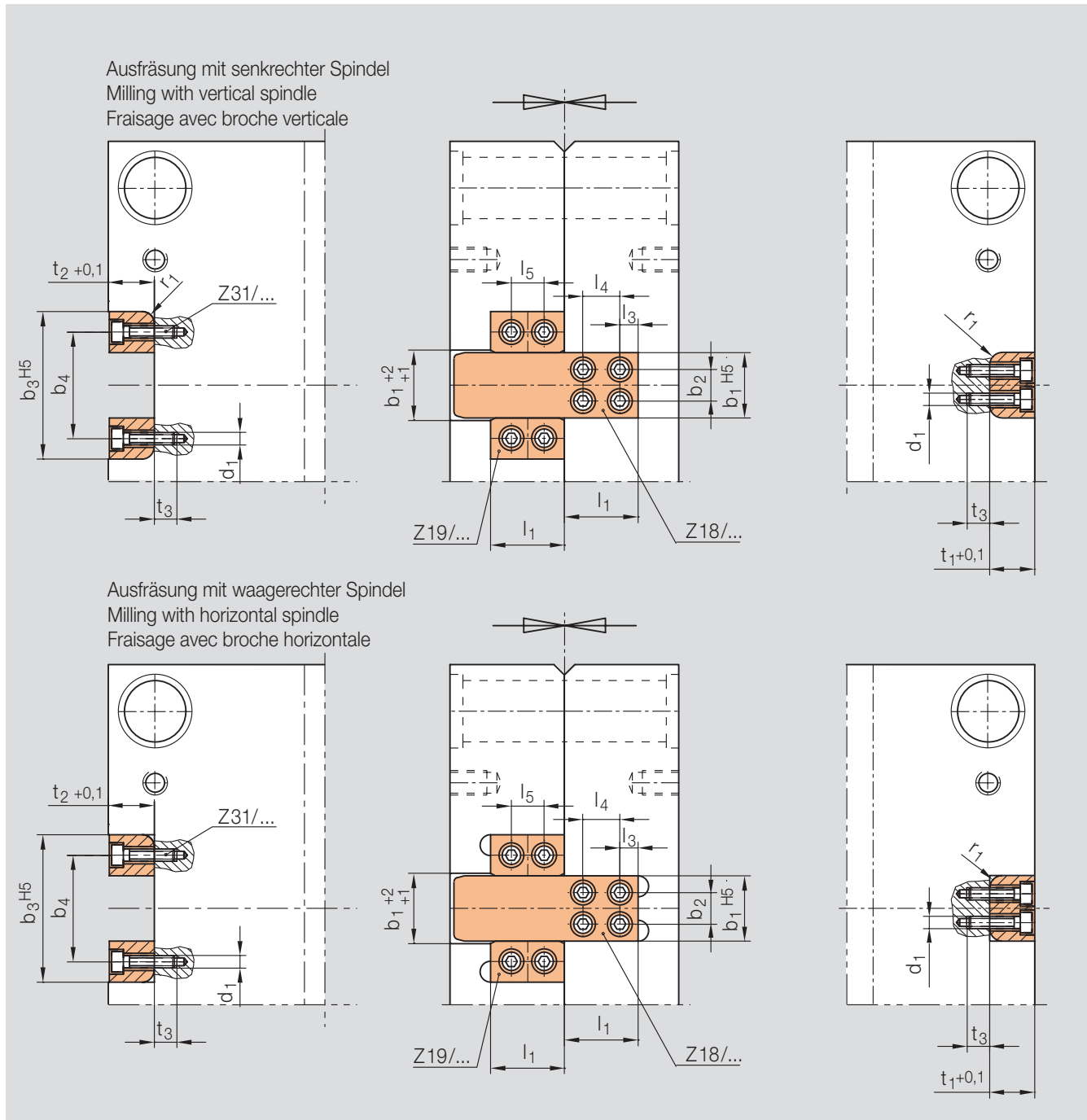


r ₁	t ₂	d ₂	d ₁	l ₃	l ₂	b ₁	t ₁	l ₁	Nr./No.	EDV-Nr.
6	5,7	10	5,5	8	12	18	18	27	Z19/18x18x27	2006569
	6,8	11	6,6	10	16	20	22	36	20x22x36	2006570
8	9	15	9	11	24	25	30	46	25x30x46	2006571
10	11	18	11	16	30	32	32	56	32x32x56	2006572
12						35	35		35x35x56	2006573

Einbauhinweise

Mounting instructions

Instructions de montage



07.05.1.0.22 / No. 0103253
 © by HASCO D-58505 Lüdenscheid
 Printed in Germany

Gedruckt auf chlorfrei gebleichtem Papier
 Printed on chlorine-free bleached paper
 Imprimé sur papier blanchi sans chlore

Nr./No.	r ₁	d ₁	b ₄	b ₃	b ₂	b ₁	t ₃	t ₂	t ₁	l ₅	l ₄	l ₃	l ₁	Nr./No.	Nr./No.
Z31/ 5x22	6	M5	36	56	7	20	12	18,5	18	12	9	8	27	Z18/20x18x 50	Z19/18x18x27
														75	
Z31/ 6x25		M6	52	72	14	32		22,5	22	16	18	9	36	Z18/32x22x 70	Z19/20x22x36
														90	
														112	
Z31/ 8x35	8	M8	72	100	24	50	16	30,5	30	24	21	12	46	Z18/50x30x 90	Z19/25x30x46
														125	
														150	
Z31/10x40	10	M10	95	127	30	63	23	32,5	32	30	26	15	56	Z18/63x32x112	Z19/32x32x56
														150	
														175	
Z31/10x45	12		112	150	44	80	25	35,5	35					Z18/80 x35x112	Z19/35x35x56
														150	
														175	

Änderungen vorbehalten
 Alterations reserved
 Sous réserve de modification