



Auch für kleinste Einbauräume

For even the smallest spaces

Convient également aux lus petites  
cotes de montage

Z48700/...  
Schriftstempel  
Marking insert  
Tampon-dateur





Die völlig neu konzipierten Schriftstempel der Z48700/... Serie erweitern das bisherige HASCO-Programm der Beschriftungselemente.

The completely new design of marking inserts in the Z48700/... series extends the existing HASCO range of labelling elements.

La nouvelle conception des inserts dateurs de la série Z48700/... complètent la gamme d'éléments d'écriture HASCO déjà éprouvée jusqu'à alors.

#### Besondere Merkmale

- Auch für kleinste Einbauträume ab 2,6 mm.
- Aus rostfreiem 1.4112
- Hervorragendes Preis-/Leistungsverhältnis
- Einbauen, Einstellen und Auswechseln der Pfeileinsätze ist von der Trennebene in der Maschine möglich.
- Einfache Einstellung mittels Schraubendreher.
- Verschleißarme Mechanik.

#### Features

- For even the smallest spaces from 2.6 mm.
- Made from rust-free 1.4112
- Excellent price/performance ratio.
- Mounting, setting and replacing the marking inserts is possible from the mould parting line in the machine.
- Easy handling using a screwdriver.
- Low-wear design.

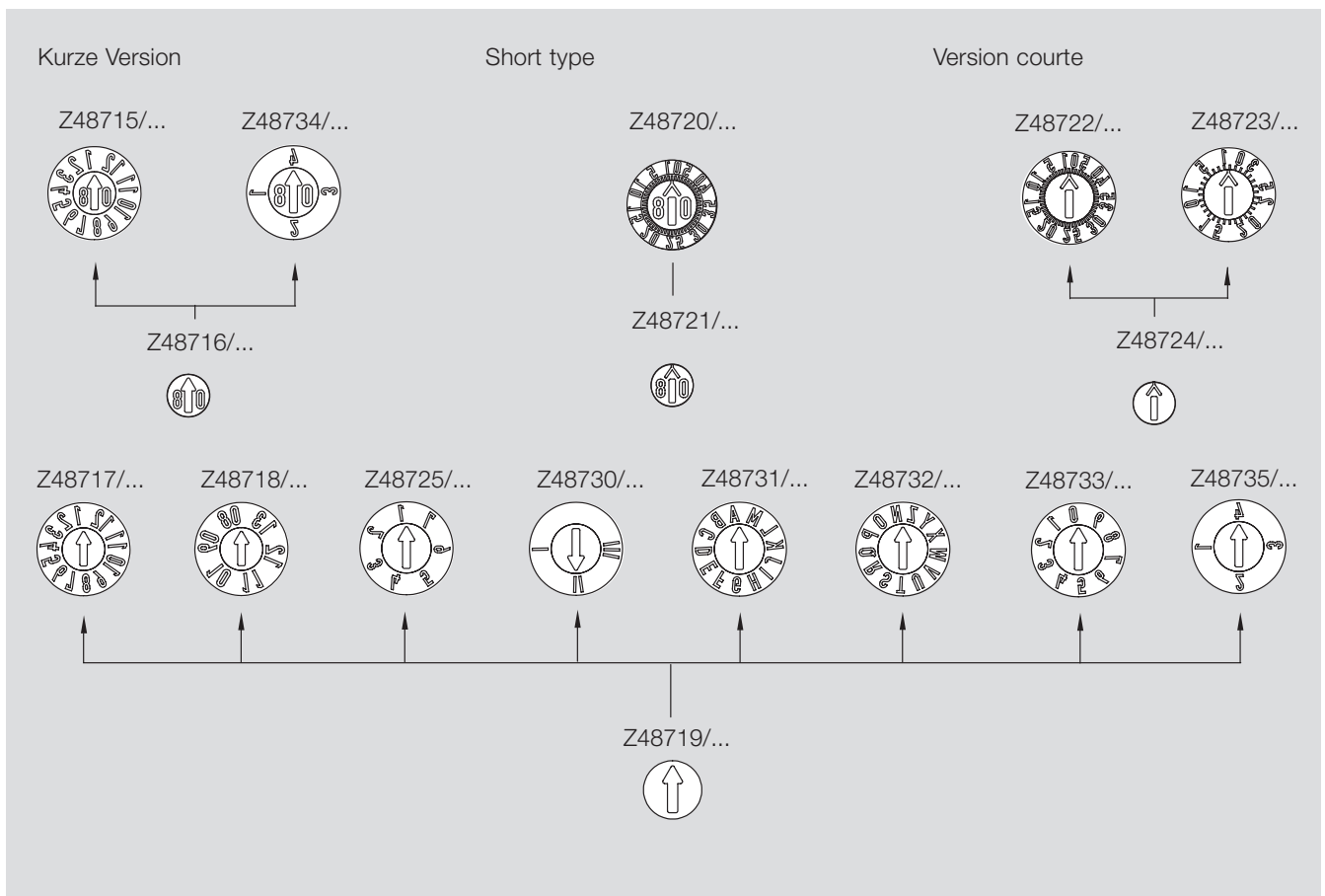
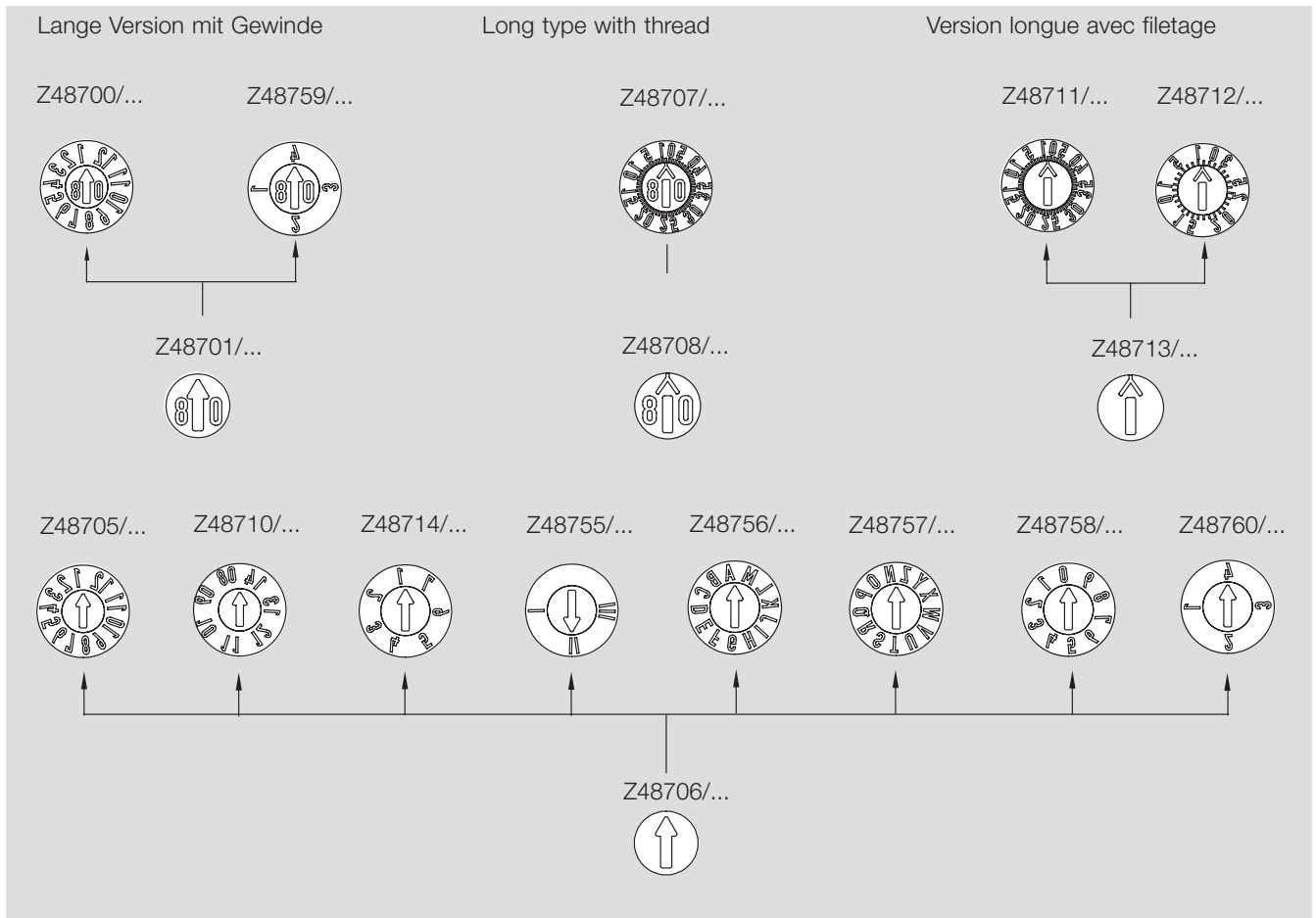
#### Caractéristiques spécifiques

- Convient également aux plus petites cotes de montage à partir de 2,6 mm.
- Acier inoxydable 1.4112.
- Excellent rapport qualité/prix.
- Montage, réglage et remplacement d'inserts d'écriture possibles dans la machine depuis le niveau de séparation.
- Manipulation simple avec tournevis.
- Usure du système mécanique très réduite.

Übersicht

Overview

Aperçu



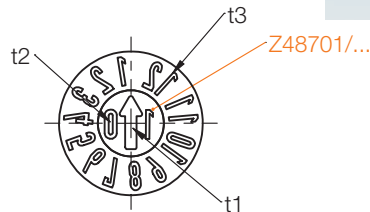
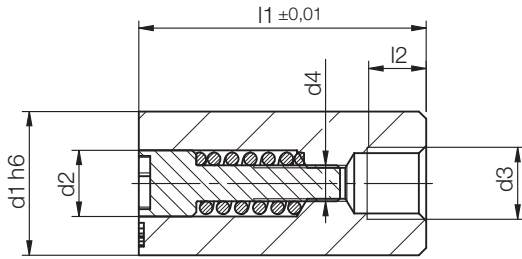
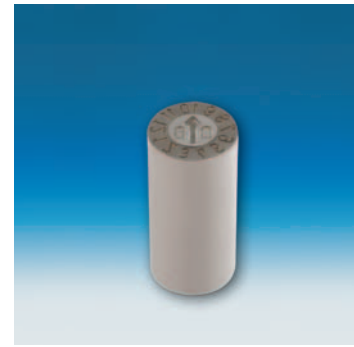
## Z48700/...

Jahr / Monats - Schriftstempel

Year / Month - marking insert

Dateur - Année / Mois

Mat.: 1.4112/58 HRC



t1, t2, t3 = Schrifttiefe

Depth of characters

Profondeur de la gravure

1) =Die Bestellnummer ist mit der Jahreszahl zu ergänzen

Please complete the order No. by specifying the required year

Le numéro de commande doit être complété avec le chiffre de l'année

t3	t2	t1	l2	l1	d4	d3	d2	d1	Nr./No. 1)
0,1	0,13	0,25	3	14	M 1,4x0,2	M2	2,5	<b>4</b>	Z48700/ 4x... 1)
0,12	0,15	0,3	3,5	17	M 1,6x0,2	M3	3,1	<b>5</b>	5x... 1)
0,15								<b>6</b>	6x... 1)
0,18	0,2	0,5	4	20	M 2,5x0,35	M4	4,6	<b>8</b>	8x... 1)
0,2						M5		<b>10</b>	10x... 1)
	0,25		6	25	M3 x0,5	M6	6,4	<b>12</b>	12x... 1)

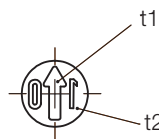
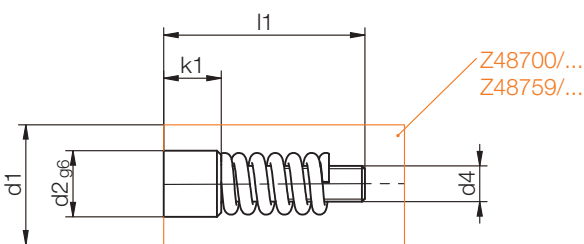
## Z48701/...

Jahres-Pfeileinsatz

Arrow - year insert

Insert flèche annuel

Mat.: 1.4112/58 HRC



t1, t2 = Schrifttiefe

Depth of characters

Profondeur de la gravure

1) =Die Bestellnummer ist mit der Jahreszahl zu ergänzen

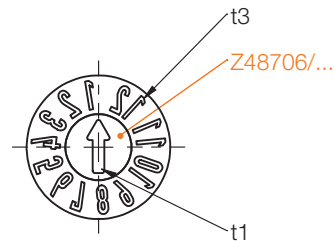
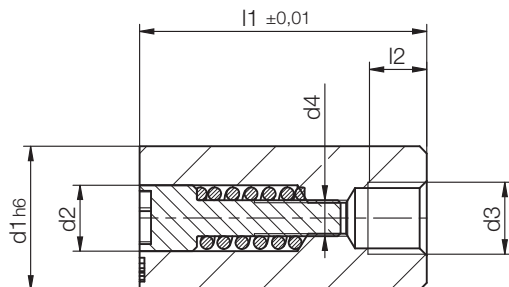
Please complete the order No. by specifying the required year

Le numéro de commande doit être complété avec le chiffre de l'année

t2	t1	k1	l1	d4	d2	d1	Nr./No
0,13	0,25	2,3	10,5	M 1,4x0,2	2,5	<b>4</b>	Z48701/ 4x... 1)
0,15	0,3	3	13	M 1,6x0,2	3,1	<b>5</b>	5x... 1)
						<b>6</b>	6x... 1)
0,2	0,5	4	14	M 2,5x0,35	4,6	<b>8</b>	8x... 1)
						<b>10</b>	10x... 1)
0,25			17	M3 x0,5	6,4	<b>12</b>	12x... 1)

## Z 48705 / ...

Monats - Schriftstempel  
 Month - marking insert  
 Insert d'écriture mois  
 Mat.: 1.4112/58 HRC

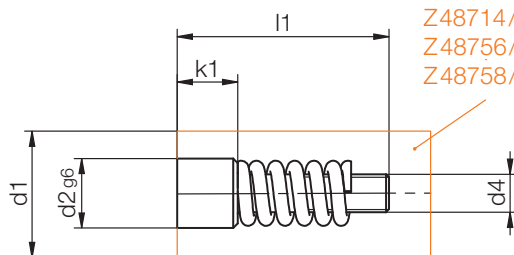


t1, t3 = Schrifttiefe  
 Depth of characters  
 Profondeur de la gravure

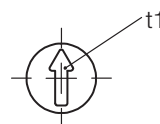
t3	t1	l2	l1	d4	d3	d2	d1	Nr./No
0,1	0,25	3	14	M 1,4x0,2	M2	2,5	<b>4</b>	Z 48705/ 4
0,12	0,3	3,5	17	M 1,6x0,2	M3	3,1	<b>5</b>	5
0,15							<b>6</b>	6
0,18	0,5	4	20	M 2,5x0,35	M4	4,6	<b>8</b>	8
0,2					M5		<b>10</b>	10
					M6		<b>12</b>	12

## Z 48706 / ...

Pfeileinsatz  
 Arrow insert  
 Insert flèche  
 Mat.: 1.4112/58 HRC



Z 48705/... ; Z 48710/...  
 Z 48714/... ; Z 48755/...  
 Z 48756/... ; Z 48757/...  
 Z 48758/... ; Z 48760/...



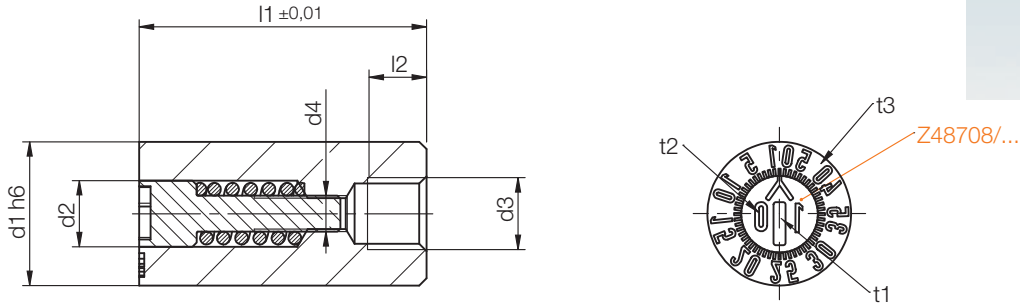
t1 = Schrifttiefe  
 Depth of characters  
 Profondeur de la gravure

t1	k1	l1	d4	d2	d1	Nr./No
0,25	2,3	10,5	M 1,4x0,2	2,5	<b>4</b>	Z 48706/ 4
0,3	3	13	M 1,6x0,2	3,1	<b>5</b>	5
					<b>6</b>	6
0,5	4	14	M 2,5x0,35	4,6	<b>8</b>	8
					<b>10</b>	10
		17	M 3 x0,5	6,4	<b>12</b>	12

## Z48707/...

Jahr - /Wochen-Schriftstempel  
 Year - /week-marking insert  
 Dateur Année/Semaines

Mat.: 1.4112/58 HRC



t1, t2, t3 = Schrifttiefe  
 Depth of characters  
 Profondeur de la gravure

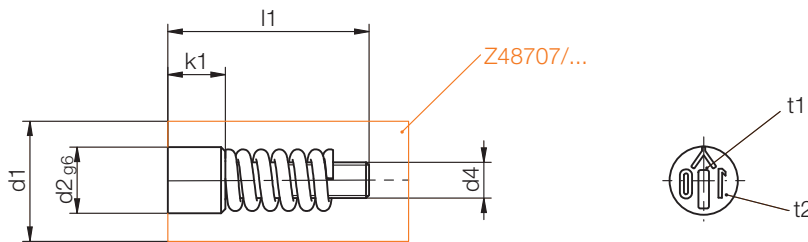
1) =Die Bestellnummer ist mit der Jahreszahl zu ergänzen  
 Please complete the order No. by specifying the required year  
 Le numéro de commande doit être complété avec le chiffre de l'année

t3	t2	t1	l2	l1	d4	d3	d2	d1	Nr./No. 1)
0,12	0,15	0,3	3,5	17	M1,6x0,2	M3	3,1	<b>5</b>	Z48707/ 5x... 1)
0,15								<b>6</b>	6x... 1)
0,18	0,2	0,5	4	20	M2,5x0,35	M4	4,6	<b>8</b>	8x... 1)
0,2								<b>10</b>	10x... 1)
	0,25		6	25	M3 x0,5	M6	6,4	<b>12</b>	12x... 1)

## Z48708/...

Jahres - Pfeileinsatz  
 Arrow - year insert  
 Insert flèche annuel

Mat.: 1.4112/58 HRC



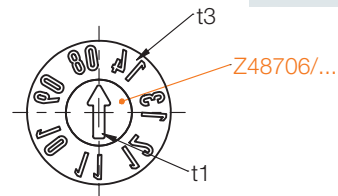
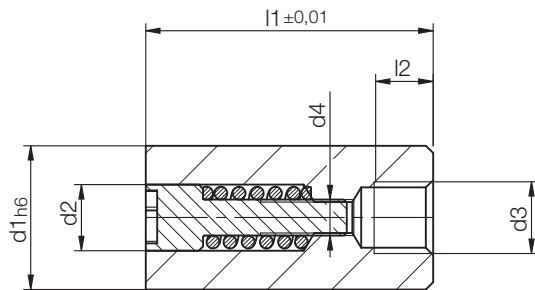
t1, t2 = Schrifttiefe  
 Depth of characters  
 Profondeur de la gravure

1) =Die Bestellnummer ist mit der Jahreszahl zu ergänzen  
 Please complete the order No. by specifying the required year  
 Le numéro de commande doit être complété avec le chiffre de l'année

t2	t1	k1	l1	d4	d2	d1	Nr./No. 1)
0,15	0,3	3	13	M1,6x0,2	3,1	<b>5</b>	Z48708/ 5x... 1)
						<b>6</b>	6x... 1)
0,2	0,5	4	14	M2,5x0,35	4,6	<b>8</b>	8x... 1)
						<b>10</b>	10x... 1)
0,25			17	M3 x0,5	6,4	<b>12</b>	12x... 1)

## Z48710/...

Jahres-Schriftstempel  
 Year-marking insert  
 Insert d'écriture année  
 Mat.: 1.4112/58 HRC



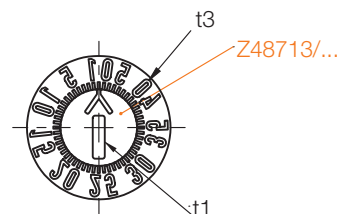
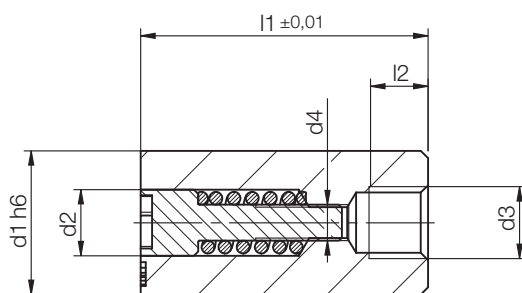
t1, t3 = Schrifttiefe  
 Depth of characters  
 Profondeur de la gravure

1) =Die Bestellnummer ist mit der Jahreszahl zu ergänzen  
 Please complete the order No. by specifying the required year  
 Le numéro de commande doit être complété avec le chiffre de l'année

t3	t1	l2	l1	d4	d3	d2	d1	Nr./No. 1)
0,1	0,25	3	14	M 1,4x0,2	M2	2,5	<b>4</b>	Z48710/ 4x... 1)
0,12	0,3	3,5	17	M 1,6x0,2	M3	3,1	<b>5</b>	5x... 1)
0,15							<b>6</b>	6x... 1)
0,18	0,5	4	20	M 2,5x0,35	M4	4,6	<b>8</b>	8x... 1)
0,2							M5	<b>10</b>
						6	25	M3 x0,5

## Z48711/...

Wochen-Schriftstempel  
 Week-marking insert  
 Insert semaines  
 Mat.: 1.4112/58 HRC



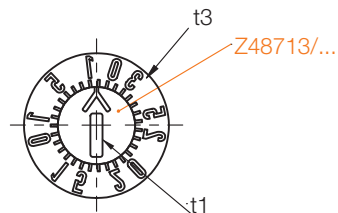
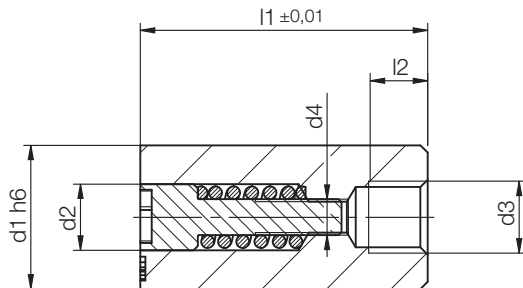
t1, t3 = Schrifttiefe  
 Depth of characters  
 Profondeur de la gravure

t3	t1	l2	l1	d4	d3	d2	d1	Nr./No.
0,12	0,3	3,5	17	M 1,6x0,2	M3	3,1	<b>5</b>	Z48711/5
0,15							<b>6</b>	6
0,18	0,5	4	20	M 2,5x0,35	M4	4,6	<b>8</b>	8
0,2							M5	<b>10</b>
						6	25	M3 x0,5

## Z48712/...

Tages - Schriftstempel  
Day - marking insert  
Insert flèche jour

Mat.: 1.4112/58 HRC



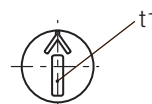
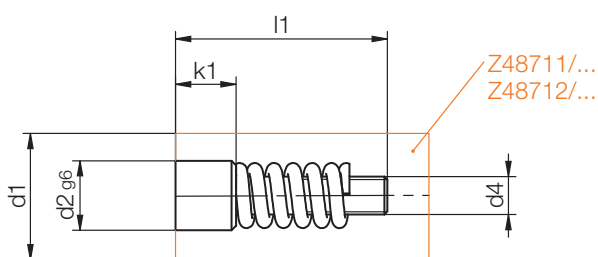
t1, t3 = Schrifttiefe  
Depth of characters  
Profondeur de la gravure

t3	t1	l2	l1	d4	d3	d2	d1	Nr./No.
0,12	0,3	3,5	17	M1,6x0,2	M3	3,1	<b>5</b>	Z48712/5
0,15							<b>6</b>	6
0,18	0,5	4	20	M2,5x0,35	M4	4,6	<b>8</b>	8
0,2							<b>10</b>	10
		6	25	M3 x0,5	M6	6,4	<b>12</b>	12

## Z48713/...

Pfeileinsatz  
Arrow insert  
Insert flèche

Mat.: 1.4112/58 HRC



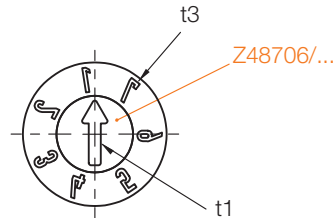
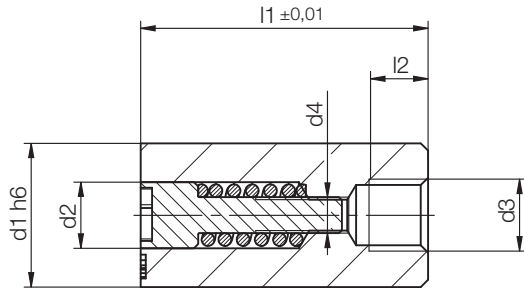
t1 = Schrifttiefe  
Depth of characters  
Profondeur de la gravure

t1	k1	l1	d4	d2	d1	Nr./No.
0,3	3	13	M1,6x0,2	3,1	<b>5</b>	Z48713/ 5
					<b>6</b>	6
0,5	4	14	M2,5x0,35	4,6	<b>8</b>	8
					<b>10</b>	10
		17	M3 x0,5	6,4	<b>12</b>	12

### Z48714/...

Wochentage - Schriftstempel  
 Weekday - marking insert  
 Dateur journalier

Mat.: 1.4112/58 HRC



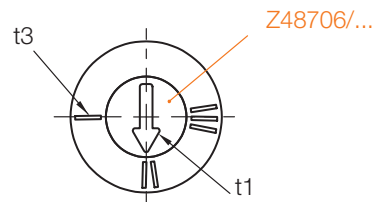
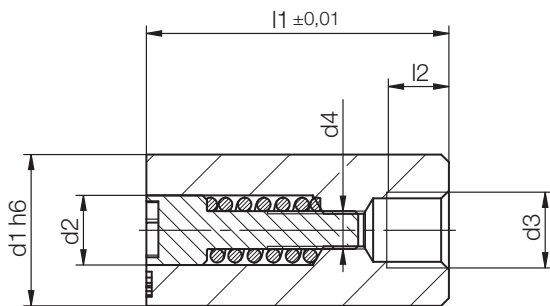
t1, t3 = Schrifftiefe  
 Depth of characters  
 Profondeur de la gravure

t3	t1	l2	l1	d4	d3	d2	d1	Nr./No
0,1	0,25	3	14	M1,4x0,2	M2	2,5	<b>4</b>	Z48714/ 4
0,12	0,3	3,5	17	M1,6x0,2	M3	3,1	<b>5</b>	5
0,15							<b>6</b>	6
0,18	0,5	4	20	M2,5x0,35	M4	4,6	<b>8</b>	8
0,2							M5	<b>10</b>
					6	25	M3,0x0,5	M6

### Z48755/...

Schicht Schriftstempel  
 Shift marking insert  
 Insert d'indication d'équipe

Mat.: 1.4112/58 HRC



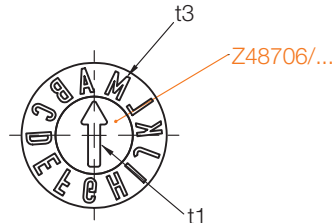
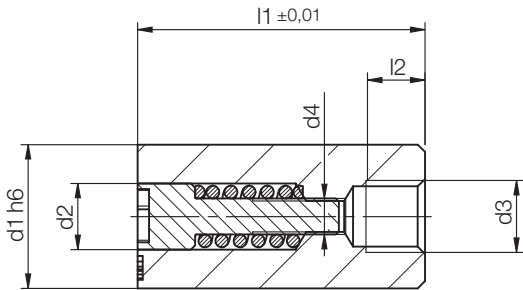
t1, t3 = Schrifftiefe  
 Depth of characters  
 Profondeur de la gravure

t3	t1	l2	l1	d4	d3	d2	d1	Nr./No
0,1	0,25	3	14	M1,4x0,2	M2	2,5	<b>4</b>	Z48755/ 4
0,12	0,3	3,5	17	M1,6x0,2	M3	3,1	<b>5</b>	5
0,15							<b>6</b>	6
0,18	0,5	4	20	M2,5x0,35	M4	4,6	<b>8</b>	8
0,2							M5	<b>10</b>
					6	25	M3 x0,5	M6

## Z48756/...

A - M - Schriftstempel  
 A - M - Marking insert  
 Insert d'écriture A - M

Mat.: 1.4112/58 HRC



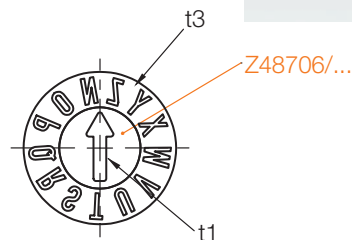
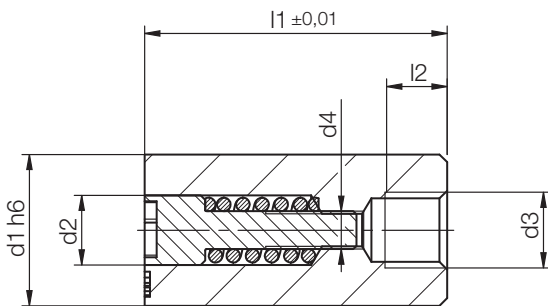
t1, t3 = Schrifttiefe  
 Depth of characters  
 Profondeur de la gravure

t3	t1	l2	l1	d4	d3	d2	d1	Nr./No
0,1	0,25	3	14	M 1,4x0,2	M2	2,5	<b>4</b>	Z48756/ 4
0,12	0,3	3,5	17	M 1,6x0,2	M3	3,1	<b>5</b>	5
0,15							<b>6</b>	6
0,18							<b>8</b>	8
0,2	0,5	4	20	M 2,5x0,35	M4	4,6	<b>10</b>	10
							M5	<b>12</b>
		6	25	M3 x0,5	M6	6,4	<b>12</b>	12

## Z48757/...

N - Z - Schriftstempel  
 N - Z - Marking insert  
 Insert d'écriture N - Z

Mat.: 1.4112/58 HRC



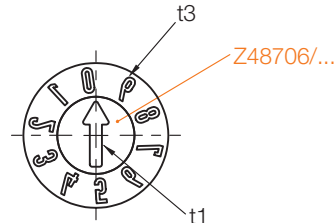
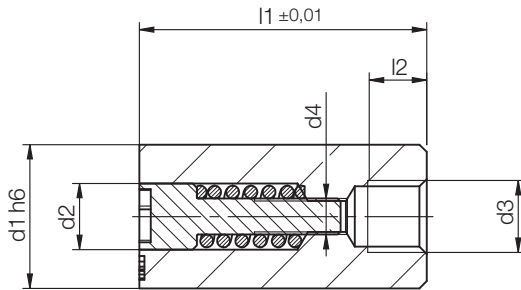
t1, t3 = Schrifttiefe  
 Depth of characters  
 Profondeur de la gravure

t3	t1	l2	l1	d4	d3	d2	d1	Nr./No
0,1	0,25	3	14	M 1,4x0,2	M2	2,5	<b>4</b>	Z48757/ 4
0,12	0,3	3,5	17	M 1,6x0,2	M3	3,1	<b>5</b>	5
0,15							<b>6</b>	6
0,18							<b>8</b>	8
0,2	0,5	4	20	M 2,5x0,35	M4	4,6	<b>10</b>	10
							M5	<b>12</b>
		6	25	M3 x0,5	M6	6,4	<b>12</b>	12

### Z48758/...

0-9 - Schriftstempel  
 0-9 - Marking insert  
 Insert d'écriture 0-9

Mat.: 1.4112/58 HRC



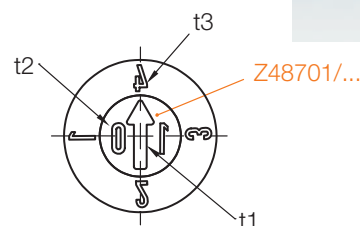
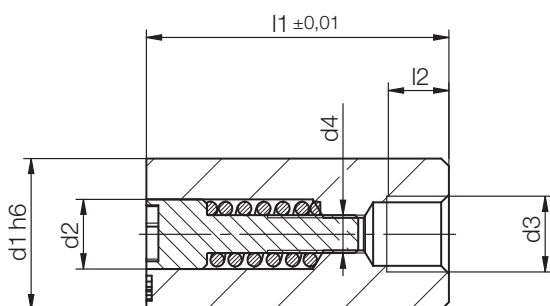
t1, t3 = Schrifttiefe  
 Depth of characters  
 Profondeur de la gravure

t3	t1	l2	l1	d4	d3	d2	d1	Nr./No
0,1	0,25	3	14	M 1,4x0,2	M2	2,5	<b>4</b>	Z48758/ 4
0,12	0,3	3,5	17	M 1,6x0,2	M3	3,1	<b>5</b>	5
0,15							<b>6</b>	6
0,18							<b>8</b>	8
0,2	0,5	4	20	M 2,5x0,35	M4	4,6	<b>10</b>	10
					M5	<b>12</b>	12	
		6	25	M3 x0,5	M6	6,4	<b>12</b>	12

### Z48759/...

Jahr / Quartal - Schriftstempel  
 Year -/quarter -marking insert  
 Dateur Année / Trimestre

Mat.: 1.4112/58 HRC



t1, t2, t3 = Schrifttiefe  
 Depth of characters  
 Profondeur de la gravure

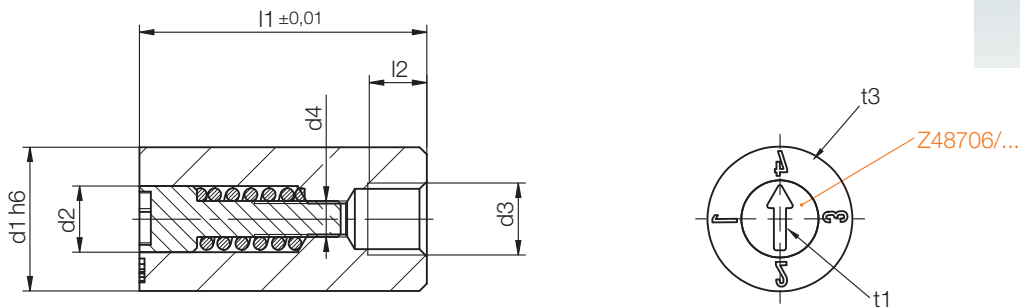
1) =Die Bestellnummer ist mit der Jahreszahl zu ergänzen  
 Please complete the order No. by specifying the required year  
 Le numéro de commande doit être complété avec le chiffre de l'année

t3	t2	t1	l2	l1	d4	d3	d2	d1	Nr./No. 1)
0,1	0,13	0,25	3	14	M 1,4x0,2	M2	2,5	<b>4</b>	Z48759/ 4x... 1)
0,12	0,15	0,3	3,5	17	M 1,6x0,2	M3	3,1	<b>5</b>	5x... 1)
0,15								<b>6</b>	6x... 1)
0,18								<b>8</b>	8x... 1)
0,2	0,2	0,5	4	20	M 2,5x0,35	M4	4,6	<b>10</b>	10x... 1)
						M5	<b>12</b>	12x... 1)	
	0,25		6	25	M3 x0,5	M6	6,4	<b>12</b>	12x... 1)

Z 48760/...

Quartal - Schriftstempel  
 Quarter - marking insert  
 Insert trimestre

Mat.: 1.4112/58 HRC



t1, t3 = Schrifttiefe  
 Depth of characters  
 Profondeur de la gravure

t3	t1	l2	l1	d4	d3	d2	<b>d1</b>	<b>Nr./No</b>
0,1	0,25	3	14	M 1,4x0,2	M2	2,5	<b>4</b>	Z 48760/ 4
0,12	0,3	3,5	17	M 1,6x0,2	M3	3,1	<b>5</b>	5
0,15							<b>6</b>	6
0,18	0,5	4	20	M 2,5x0,35	M4	4,6	<b>8</b>	8
0,2							M5	<b>10</b>
					6	25	M3 x0,5	M6

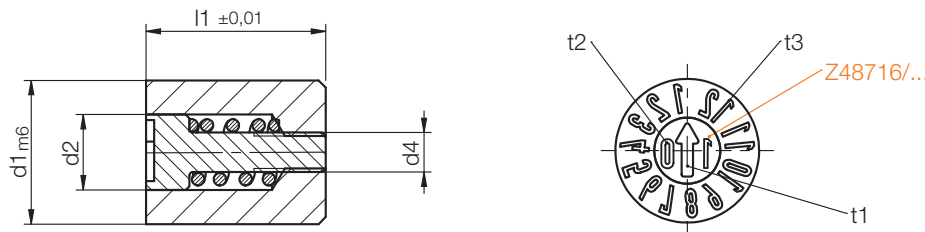
## Z48715/...

Jahr / Monats - Schriftstempel

Year / Month - marking insert

Dateur - Année / Mois

Mat.: 1.4112/58 HRC



t1, t2, t3 = Schrifttiefe

Depth of characters

Profondeur de la gravure

1) =Die Bestellnummer ist mit der Jahreszahl zu ergänzen

Please complete the order No. by specifying the required year

Le numéro de commande doit être complété avec le chiffre de l'année

t3	t2	t1	l1	d4	d2	d1	Nr./No. 1)
0,09	0,1	0,18	4	M0,8x0,2	1,4	<b>2,6</b>	Z48715/2,6 x... 1)
0,1					1,5	<b>3</b>	3 x... 1)
0,11	0,11	0,22	5	M1,1x0,25	2,1	<b>4</b>	4 x... 1)
0,15	0,15	0,3	8	M1,6x0,2	3,1	<b>5</b>	5 x... 1)
						<b>6</b>	6 x... 1)
0,2	0,2	0,45	10	M2,3x0,25	4,4	<b>8</b>	8 x... 1)
			12	M2,5x0,35	5,2	<b>10</b>	10 x... 1)
0,25	0,25		14	M3 x0,35	6,2	<b>12</b>	12 x... 1)

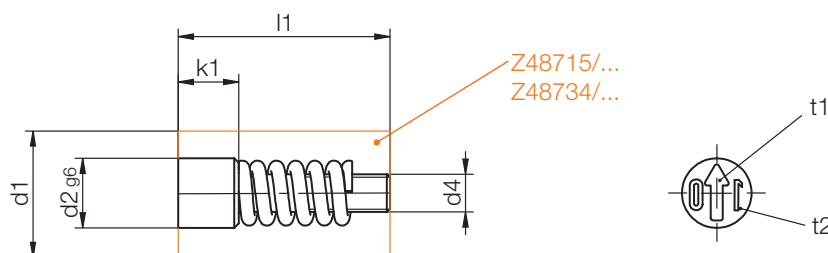
## Z48716/...

Jahres - Pfeileinsatz

Arrow - year insert

Insert flèche annuel

Mat.: 1.4112/58 HRC



t1, t2 = Schrifttiefe

Depth of characters

Profondeur de la gravure

1) =Die Bestellnummer ist mit der Jahreszahl zu ergänzen

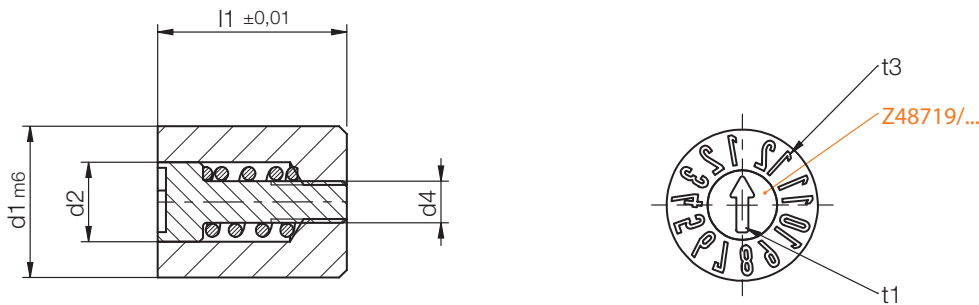
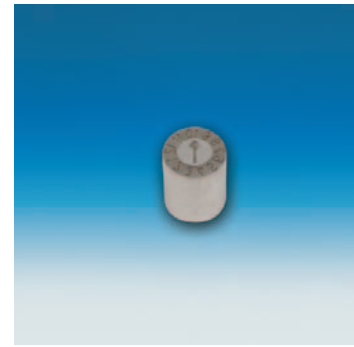
Please complete the order No. by specifying the required year

Le numéro de commande doit être complété avec le chiffre de l'année

t2	t1	k1	l1	d4	d2	d1	Nr./No. 1)
0,1	0,18	1	4	M0,8x0,2	1,4	<b>2,6</b>	Z48716/ 2,6x... 1)
					1,5	<b>3</b>	3 x... 1)
0,11	0,22	1,2	5	M1,1x0,25	2,1	<b>4</b>	4 x... 1)
0,15	0,3	2	8	M1,6x0,2	3,1	<b>5</b>	5 x... 1)
						<b>6</b>	6 x... 1)
0,2	0,45	2,5	10	M2,3x0,25	4,4	<b>8</b>	8 x... 1)
		3	12	M2,5x0,35	5,2	<b>10</b>	10 x... 1)
0,25			14	M3 x0,35	6,2	<b>12</b>	12 x... 1)

## Z48717/...

Monats - Schriftstempel  
 Month - marking insert  
 Insert d'écriture mois  
 Mat.: 1.4112/58 HRC

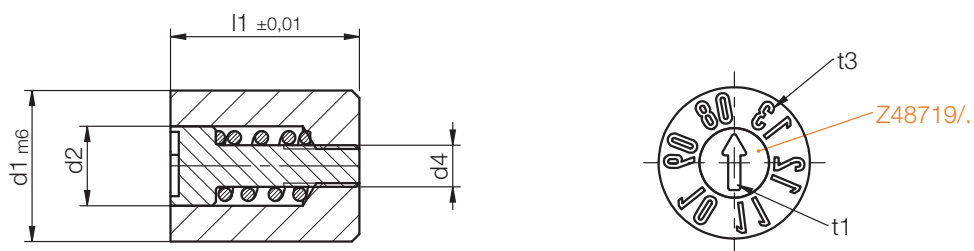


t1, t3 = Schrifttiefe  
 Depth of characters  
 Profondeur de la gravure

t3	t1	l1	d4	d2	d1	Nr./No. 1)
0,09	0,18	4	M0,8x0,2	1,4	<b>2,6</b>	Z48717/2,6
0,1				1,5	<b>3</b>	3
0,11	0,22	5	M1,1x0,25	2,1	<b>4</b>	4
0,15	0,3	8	M1,6x0,2	3,1	<b>5</b>	5
					<b>6</b>	6
0,2	0,45	10	M2,3x0,25	4,4	<b>8</b>	8
		12	M2,5x0,35	5,2	<b>10</b>	10
0,25		14	M3 x0,35	6,2	<b>12</b>	12

## Z48718/...

Jahres-Schriftstempel  
 Year-marking insert  
 Insert d'écriture année  
 Mat.: 1.4112/58 HRC



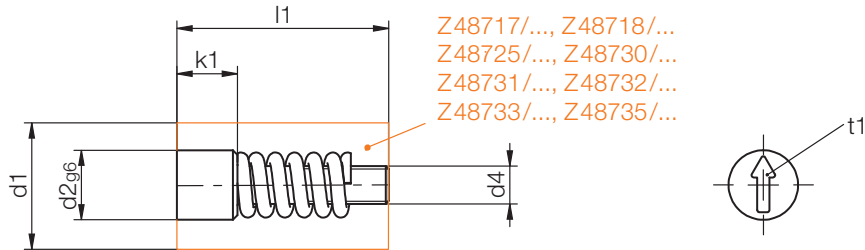
t1, t3 = Schrifttiefe  
 Depth of characters  
 Profondeur de la gravure

1) =Die Bestellnummer ist mit der Jahreszahl zu ergänzen  
 Please complete the order No. by specifying the required year  
 Le numéro de commande doit être complété avec le chiffre de l'année

t3	t1	l1	d4	d2	d1	Nr./No. 1)
0,09	0,18	4	M0,8x0,2	1,4	<b>2,6</b>	Z48718/2,6x... 1)
0,1				1,5	<b>3</b>	3 x... 1)
0,11	0,22	5	M1,1x0,25	2,1	<b>4</b>	4 x... 1)
0,15	0,3	8	M1,6x0,2	3,1	<b>5</b>	5 x... 1)
					<b>6</b>	6 x... 1)
0,2	0,45	10	M2,3x0,25	4,4	<b>8</b>	8 x... 1)
		12	M2,5x0,35	5,2	<b>10</b>	10 x... 1)
0,25		14	M3 x0,35	6,2	<b>12</b>	12 x... 1)

Z48719/...

Pfeileinsatz  
 Arrow insert  
 Insert flèche  
 Mat.: 1.4112/58 HRC

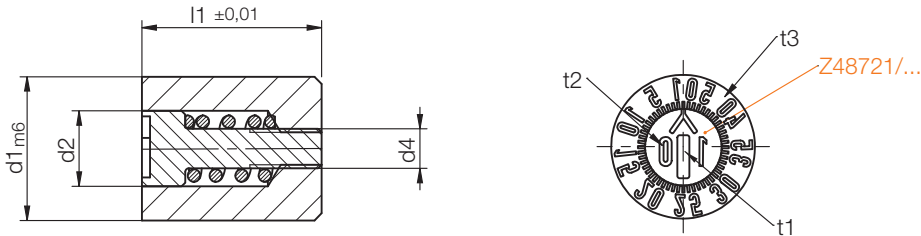
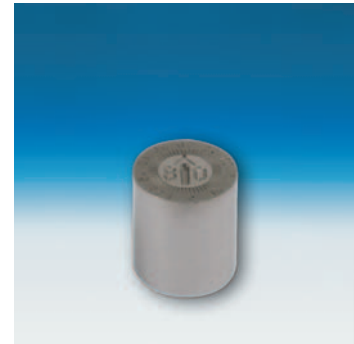


t1 = Schrifttiefe  
 Depth of characters  
 Profondeur de la gravure

t1	k1	l1	d4	d2	d1	Nr./No
0,18	1	4	M0,8x0,2	1,4	<b>2,6</b>	Z48719/ 2,6
				1,5	<b>3</b>	3
0,22	1,2	5	M1,1x0,25	2,1	<b>4</b>	4
0,3	2	8	M1,6x0,2	3,1	<b>5</b>	5
					<b>6</b>	6
0,45	2,5	10	M2,3x0,25	4,4	<b>8</b>	8
	3	12	M2,5x0,35	5,2	<b>10</b>	10
		14	M3 x0,35	6,2	<b>12</b>	12

## Z 48720/...

Jahr / Wochen-Schriftstempel  
 Year / Week-marking insert  
 Dateur – Année / Semaine  
 Mat.: 1.4112 / 58 HRC



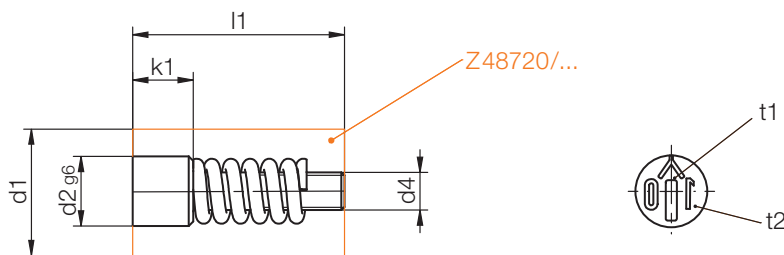
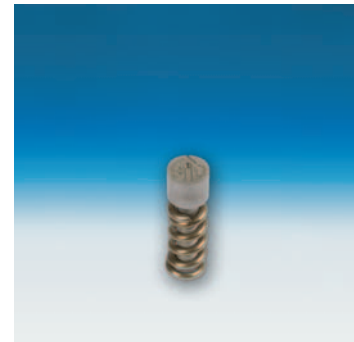
t1, t2, t3 = Schrifttiefe  
 Depth of characters  
 Profondeur de la gravure

1) =Die Bestellnummer ist mit der Jahreszahl zu ergänzen  
 Please complete the order No. by specifying the required year  
 Le numéro de commande doit être complété avec le chiffre de l'année

t3	t2	t1	l1	d4	d2	d1	Nr./No. 1)
0,15	0,15	0,3	8	M 1,6x0,2	3,1	<b>5</b>	Z 48720/ 5 x... 1)
						<b>6</b>	6 x... 1)
0,2	0,2	0,45	10	M 2,3x0,25	4,4	<b>8</b>	8 x... 1)
			12	M 2,5x0,35	5,2	<b>10</b>	10 x... 1)
0,25	0,25		14	M 3 x0,35	6,2	<b>12</b>	12 x... 1)

## Z 48721/...

Jahres - Pfeileinsatz  
 Arrow - year insert  
 Insert flèche annuel  
 Mat.: 1.4112 / 58 HRC



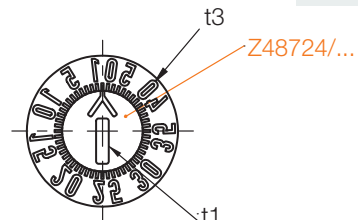
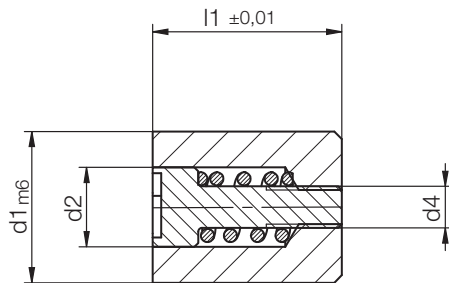
t1, t2 = Schrifttiefe  
 Depth of characters  
 Profondeur de la gravure

1) =Die Bestellnummer ist mit der Jahreszahl zu ergänzen  
 Please complete the order No. by specifying the required year  
 Le numéro de commande doit être complété avec le chiffre de l'année

t2	t1	k1	l1	d4	d2	d1	Nr./No
0,15	0,3	2	8	M 1,6x0,2	3,1	<b>5</b>	Z 48721/ 5 x... 1)
						<b>6</b>	6 x... 1)
0,2	0,45	2,5	10	M 2,3x0,25	4,4	<b>8</b>	8 x... 1)
		3	12	M 2,5x0,35	5,2	<b>10</b>	10 x... 1)
0,25			14	M 3 x0,35	6,2	<b>12</b>	12 x... 1)

### Z48722/...

Wochen - Schriftstempel  
 Week - marking insert  
 Insert semaines  
 Mat.: 1.4112/58 HRC

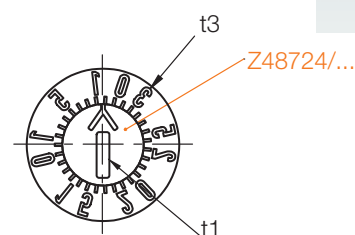
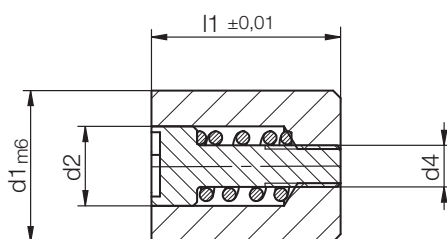


t1, t3 = Schrifttiefe  
 Depth of characters  
 Profondeur de la gravure

t3	t1	l1	d4	d2	d1	Nr. / No. 1)
0,15	0,3	8	M1,6x0,2	3,1	<b>5</b>	Z48722/ 5
					<b>6</b>	6
0,2	0,45	10	M2,3x0,25	4,4	<b>8</b>	8
		12	M2,5x0,35	5,2	<b>10</b>	10
0,25		14	M3 x0,35	6,2	<b>12</b>	12

### Z48723/...

Tages - Schriftstempel  
 Day - marking insert  
 Insert flèche jour  
 Mat.: 1.4112/58 HRC

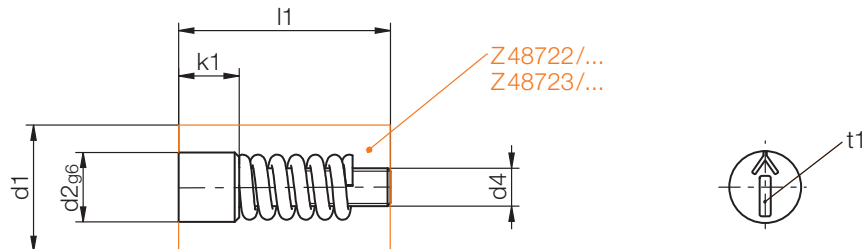


t1, t3 = Schrifttiefe  
 Depth of characters  
 Profondeur de la gravure

t3	t1	l1	d4	d2	d1	Nr. / No.
0,15	0,3	8	M1,6x0,2	3,1	<b>5</b>	Z48723/ 5
					<b>6</b>	6
0,2	0,45	10	M2,3x0,25	4,4	<b>8</b>	8
		12	M2,5x0,35	5,2	<b>10</b>	10
0,25		14	M3 x0,35	6,2	<b>12</b>	12

## Z48724/...

Pfeileinsatz  
Arrow insert  
Insert flèche  
Mat.: 1.4112/58 HRC

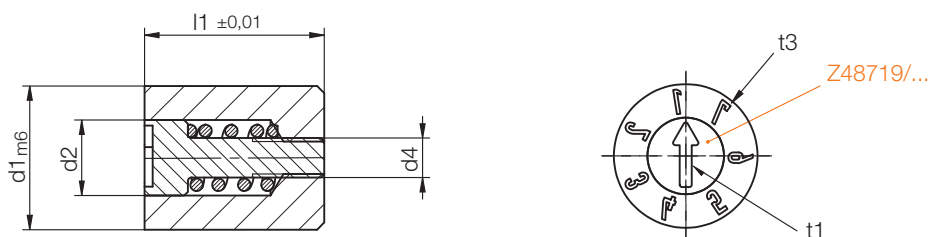


t1 = Schrifttiefe  
Depth of characters  
Profondeur de la gravure

t1	k1	l1	d4	d2	d1	Nr./No
0,3	2	8	M 1,6x0,2	3,1	<b>5</b>	Z48724/ 5
					<b>6</b>	6
0,45	2,5	10	M2,3x0,25	4,4	<b>8</b>	8
		12	M2,5x0,35	5,2	<b>10</b>	10
			14	M3 x0,35	6,2	<b>12</b>

## Z48725/...

Wochentage - Schriftstempel  
Weekday - marking insert  
Dateur journalier  
Mat.: 1.4112/58 HRC

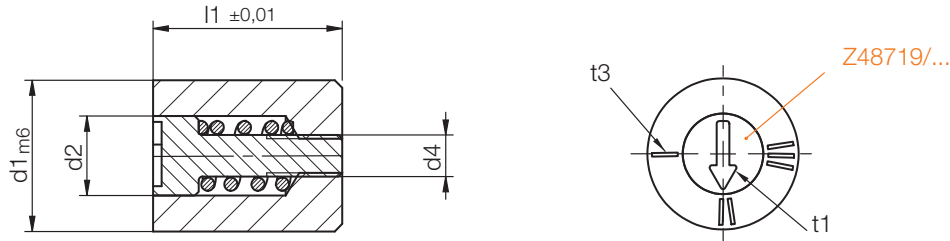


t1, t3 = Schrifttiefe  
Depth of characters  
Profondeur de la gravure

t3	t1	l1	d4	d2	d1	Nr./No.
0,09	0,18	4	M0,8x0,2	1,4	<b>2,6</b>	Z48725/2,6
0,1				1,5	<b>3</b>	3
0,11	0,22	5	M1,1x0,25	2,1	<b>4</b>	4
0,15	0,3	8	M1,6x0,2	3,1	<b>5</b>	5
					<b>6</b>	6
0,2	0,45	10	M2,3x0,25	4,4	<b>8</b>	8
		12	M2,5x0,35	5,2	<b>10</b>	10
0,25	0,45	14	M3 x0,35	6,2	<b>12</b>	12

### Z48730/...

Schicht Schriftstempel  
 Shift marking insert  
 Insert d'indication d'équipe  
 Mat.: 1.4112/58 HRC

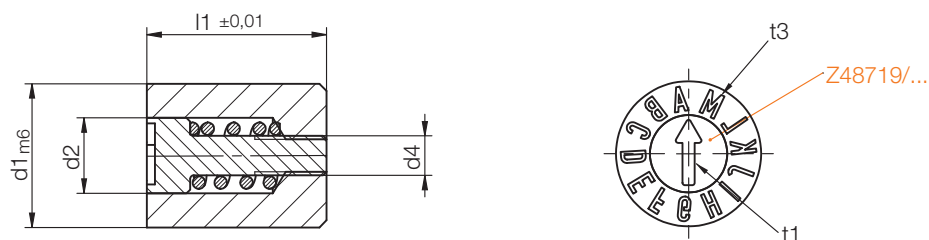


t1, t3 = Schrifttiefe  
 Depth of characters  
 Profondeur de la gravure

t3	t1	l1	d4	d2	d1	Nr./No. 1)
0,09	0,18	4	M0,8x0,2	1,4	<b>2,6</b>	Z48730/2,6
0,1				1,5	<b>3</b>	3
0,11	0,22	5	M1,1x0,25	2,1	<b>4</b>	4
0,15				3,1	<b>5</b>	5
0,2	0,45	10	M2,3x0,25	4,4	<b>8</b>	8
				5,2	<b>10</b>	10
				6,2	<b>12</b>	12
0,25	0,45	14	M3 x0,35	6,2	<b>12</b>	12

### Z48731/...

A-M-Schriftstempel  
 A-M Marking insert  
 Insert d'écriture A-M  
 Mat.: 1.4112/58 HRC

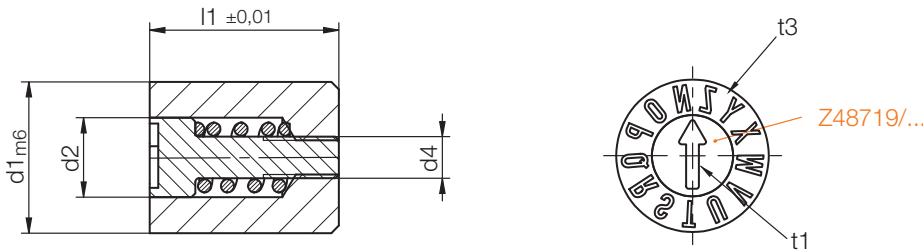


t1, t3 = Schrifttiefe  
 Depth of characters  
 Profondeur de la gravure

t3	t1	l1	d4	d2	d1	Nr./No. 1)
0,1	0,18	4	M0,8x0,2	1,5	<b>3</b>	Z48731/3
0,11				2,1	<b>4</b>	4
0,15	0,3	8	M1,6x0,2	3,1	<b>5</b>	5
					<b>6</b>	6
0,2	0,45	10	M2,3x0,25	4,4	<b>8</b>	8
				5,2	<b>10</b>	10
				6,2	<b>12</b>	12
0,25	0,45	14	M3 x0,35	6,2	<b>12</b>	12

## Z48732/...

N-Z - Schriftstempel  
 N-Z Marking insert  
 Insert d'écriture N-Z  
 Mat.: 1.4112/58 HRC

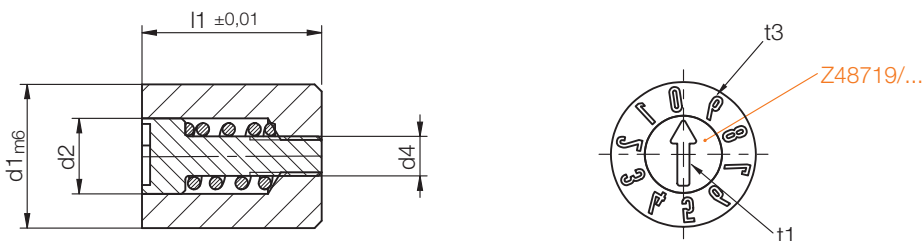


t1, t3 = Schrifttiefe  
 Depth of characters  
 Profondeur de la gravure

t3	t1	l1	d4	d2	d1	Nr./No.
0,1	0,18	4	M0,8x0,2	1,5	<b>3</b>	Z48732/3
0,11	0,22	5	M1,1x0,25	2,1	<b>4</b>	4
0,15	0,3	8	M1,6x0,2	3,1	<b>5</b>	5
					<b>6</b>	6
0,2	0,45	10	M2,3x0,25	4,4	<b>8</b>	8
		12	M2,5x0,35	5,2	<b>10</b>	10
0,25		14	M3 x0,35	6,2	<b>12</b>	12

## Z48733/...

0-9 - Schriftstempel  
 0-9 Marking insert  
 Insert d'écriture 0-9  
 Mat.: 1.4112/58 HRC



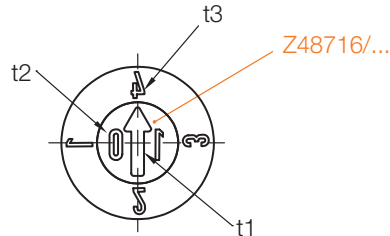
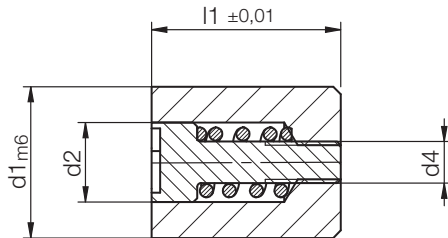
t1, t3 = Schrifttiefe  
 Depth of characters  
 Profondeur de la gravure

t3	t1	l1	d4	d2	d1	Nr./No.
0,09	0,18	4	M0,8x0,2	1,4	<b>2,6</b>	Z48733/2,6
				1,5	<b>3</b>	3
0,11	0,22	5	M1,1x0,25	2,1	<b>4</b>	4
0,15	0,3	8	M1,6x0,2	3,1	<b>5</b>	5
					<b>6</b>	6
0,2	0,45	10	M2,3x0,25	4,4	<b>8</b>	8
		12	M2,5x0,35	5,2	<b>10</b>	10
0,25		14	M3 x0,35	6,2	<b>12</b>	12

### Z 48734 / ...

Jahr / Quartal - Schriftstempel  
 Year - / quarter - marking insert  
 Dateur Année / Trimestre

Mat.: 1.4112/58 HRC



t1, t2, t3 = Schrifttiefe  
 Depth of characters  
 Profondeur de la gravure

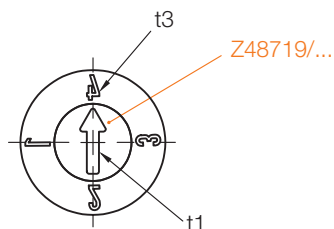
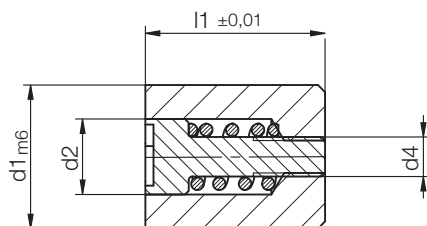
1) =Die Bestellnummer ist mit der Jahreszahl zu ergänzen  
 Please complete the order No. by specifying the required year  
 Le numéro de commande doit être complété avec le chiffre de l'année

t3	t2	t1	l1	d4	d2	d1	Nr. / No. 1)
0,09	0,1	0,18	4	M0,8x0,2	1,4	<b>2,6</b>	Z48734/2,6 x... 1)
0,1					1,5	<b>3</b>	3 x... 1)
0,11	0,11	0,22	5	M1,1x0,25	2,1	<b>4</b>	4 x... 1)
0,15	0,15	0,3	8	M1,6x0,2	3,1	<b>5</b>	5 x... 1)
						<b>6</b>	6 x... 1)
0,2	0,2	0,45	10	M2,3x0,25	4,4	<b>8</b>	8 x... 1)
			12	M2,5x0,35	5,2	<b>10</b>	10 x... 1)
0,25	0,25		14	M3 x0,35	6,2	<b>12</b>	12 x... 1)

### Z 48735 / ...

Quartal - Schriftstempel  
 Quarter - marking insert  
 Insert Trimestre

Mat.: 1.4112/58 HRC



t1, t3 = Schrifttiefe  
 Depth of characters  
 Profondeur de la gravure

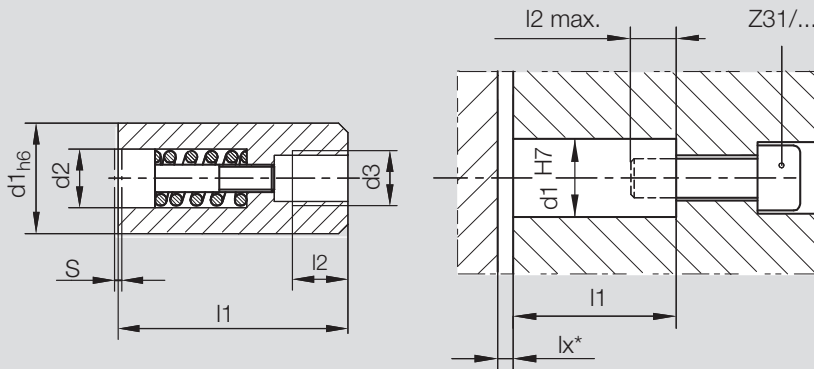
t3	t1	l1	d4	d2	d1	Nr. / No. 1)
0,09	0,18	4	M0,8x0,2	1,4	<b>2,6</b>	Z48735/2,6
0,1				1,5	<b>3</b>	3
0,11	0,22	5	M1,1x0,25	2,1	<b>4</b>	4
0,15	0,3	8	M1,6x0,2	3,1	<b>5</b>	5
					<b>6</b>	6
0,2	0,45	10	M2,3x0,25	4,4	<b>8</b>	8
		12	M2,5x0,35	5,2	<b>10</b>	10
0,25		14	M3 x0,35	6,2	<b>12</b>	12

**Einbauhinweise**

**Mounting instructions**

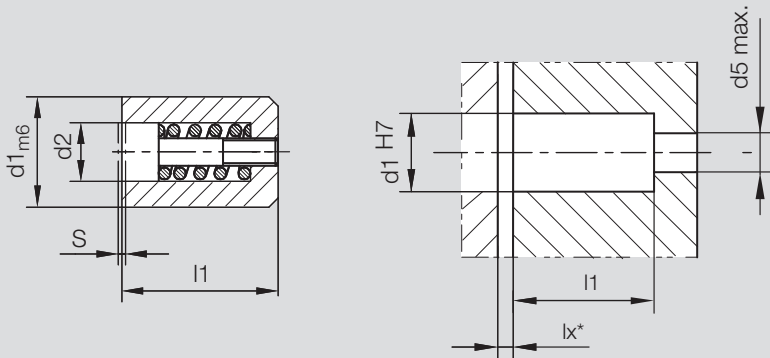
**Instructions d'installation**

Z48700/..., Z48705/..., Z48707/..., Z48710/..., Z48711/..., Z48712/..., Z48714/...,  
Z48755/..., Z48756/..., Z48757/..., Z48758/..., Z48759/..., Z48760/...



d1	d2	l1	l2	d3	S
4	2,5	14	3	M2	0,2
5	3,1	17	3,5	M3	
6					
8	4,6	20	4	M4	0,35
10				M5	
12	6,4	25	6	M6	0,5

Z48715/..., Z48717/..., Z48718/..., Z48720/..., Z48722/..., Z48723/..., Z48725/...,  
Z48730/..., Z48731/..., Z48732/..., Z48733/..., Z48734/..., Z48735/...



d1	d2	l1	S	d5
2,6	1,4	4	0,2	1,5
3	1,5			1,6
4	2,1	5	0,25	2,2
5	3,1	8	0,2	3,2
6				
8	4,4	10	0,25	4,6
10	5,2	12	0,35	5,5
12	6,2	14		6,5

Schriftstempel vorsichtig und über die komplette Stirnseite in die Bohrung einpressen, eventuell Peileinsatz vorher demontieren, damit die Luft entweichen kann.

Press the marking insert carefully over the complete front side into the bore, if necessary removing the arrow insert in advance so that the air can escape.

Enfoncer délicatement et sur toute la face avant le tampon-dateur dans le perçage, si nécessaire démonter au préalable l'insert flèche afin que l'air puisse s'échapper.

lx = Wandstärke

lx = wall thickness

lx = épaisseur de la paroi

\* = Die Veränderung der Wandstärke durch die Steigung S muss berücksichtigt werden

\* = Be aware of changes to the wall thickness as a result of increases in S

\* = Tenir compte d'une variation de l'épaisseur paroi en raison du jeu SS

Die Demontagebohrung d5 ist bei Bedarf anzubringen.

The disassembly hole d5 may need to be created if required.

Le perçage de dégagement pour le démontage d5 est à réaliser si jugé nécessaire.

**Einstellen des Schriftstempels**

- Pfeileinsatz nach rechts oder links drehen, dabei die Höhenverstellung (S) beachten.

**Adjusting the marking insert**

- Adjust left or right, be aware of height adjustment (S).

**Régler l'insert d'écriture**

- Régler à droite ou à gauche. Attention au déplacement en hauteur (S).

**Pfeileinsatz wechseln**

- Nach links drehen bis sich der Pfeileinsatz hebt, Pfeileinsatz entnehmen.

**Changing the arrow insert**

- Rotate to the left until the arrow insert lifts, remove the arrow insert.

**Remplacer l'insert flèche**

- Tourner en continu vers la gauche l'insert flèche se soulève, retirer l'insert flèche.

**Pfeileinsatz einsetzen**

- Pfeileinsatz nach Rechts drehen und die Höhe optisch angleichen.

**Inserting the arrow insert**

- Rotate the arrow insert to the right and adjust to the correct height using the eyes.

**Positionner l'insert flèche**

- Tourner l'insert flèche vers la droite, régler en hauteur à vue d'oeil.



# HASCO<sup>®</sup>

Member of the Berndorf Group



HASCO Hasenclever  
GmbH + Co KG  
D-58467 Lüdenscheid  
Tel. (0 23 51) 95 70  
Fax (0 23 51) 95 72 37  
[www.hasco.com](http://www.hasco.com)  
[info@hasco.com](mailto:info@hasco.com)

Änderungen vorbehalten  
Alterations reserved  
Sous réserve de modification

Gedruckt auf chlorfrei gebleichtem Papier  
Printed on chlorine-free bleached paper  
Imprimé sur papier blanchi sans chlore

12 10 11  
© by HASCO D-58467 Lüdenscheid  
Printed in Germany