

Klemmscheibe
Clamping disc
Rondelle de serrage



Die neue HASCO Klemmscheibe Z0101/... dient zur sicheren Befestigung der Schrägsäule Z010/... durch Verklemmen in der Formplatte.

Eine Schraubendurchgangsbohrung durch die komplette Formplatte bzw. tiefe Gewindebohrungen entfallen.

Die Klemmscheibe Z0101/... ist auch montiert mit der zugehörigen Schrägsäule Z010/... als Komplettpaket Z0102/... erhältlich

Besondere Merkmale

- Einfache Montage und Demontage von der Trennebene aus
- Keine Verschraubung mehr notwendig
- Aufwand für unnötig lange Schraubendurchgangslöcher in Formplatten entfällt
- Einfacher Austausch ohne Werkzeugdemontage
- Sichere Befestigung durch Exzenterklemmung
- In Verbindung mit der Z010/... Schrägsäule erhältlich
- Passender Gewindestift Z35/... gehört zum Lieferumfang

The new HASCO clamping disc Z0101/... is used to reliably fix angle pin Z010/... in place by clamping in the cavity plate.

A screw hole through the entire cavity plate and deep screw bores is no longer required.

Clamping disc Z0101/... is also available mounted on the associated angle pin Z010/... as a complete package Z0102/...

Special Features

- Easy installation and removal, from the parting line
- No screw connection required any more
- Outlay on unnecessarily long screw holes through cavity plates is avoided
- Simple replacement without need to dismantle the mould
- Secure fastening through eccentric clamping
- Available in conjunction with the Z010/... angle pin
- Matching set screw Z35/... included in the delivery

La nouvelle rondelle de serrage HASCO Z0101/... permet de fixer en toute sécurité le doigt incliné Z010/... par coinçage dans la plaque porte-empreinte.

Il n'est plus nécessaire de percer un trou de vis traversant complètement la plaque de moule et les trous taraudés profonds.

La rondelle de serrage Z0101/... est également disponible en version montée sur le doigt incliné correspondant Z010/... sous forme de pack complet Z0102/...

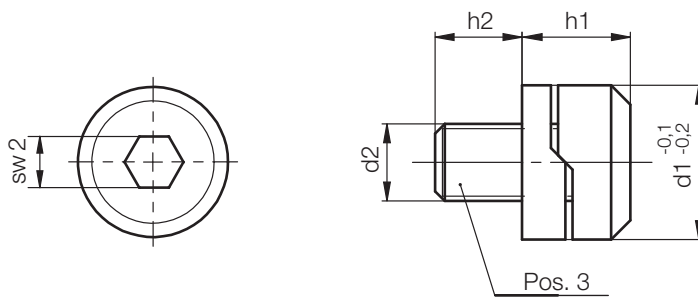
Caractéristiques particulières

- Montage et démontage simplifiés à partir du niveau de séparation
- Le vissage n'est plus nécessaire
- Suppression des dépenses liées au perçage de trous de vis traversants dans les plaques de moule
- Remplacement simple, sans devoir démonter le moule
- Fixation sûre grâce au serrage à excentrique
- Disponible en combinaison avec le doigt incliné Z010/...
- La tige fileté assortie Z35/... est comprise dans la livraison

Z0101/...

Klemmscheibe
Clamping disc
Rondelle de serrage

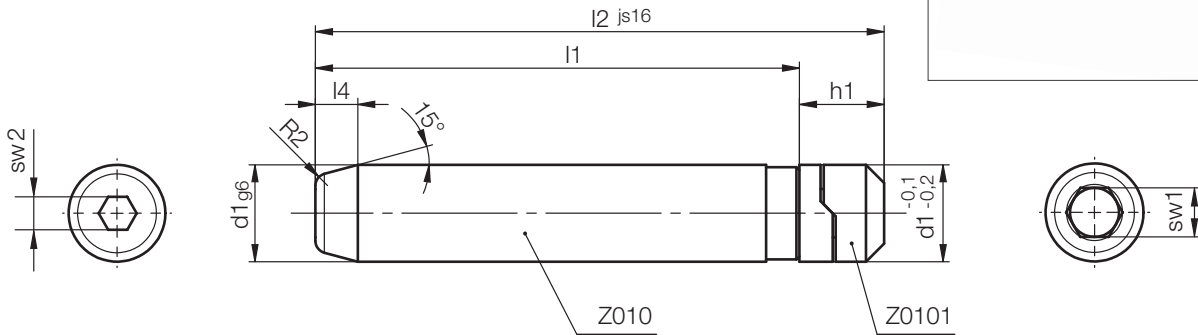
Mat.: = 1.2516



Pos. 3	sw2	h2	h1	d1	d2	Nr./No.	
Z35/ 6x20	3	10	10	10	M6	Z0101/ 10x 6	
				12		12	
Z35/ 6x25	4	12	14	14	M8	14	
Z35/ 8x25				15		15x 8	
				16		16	
Z35/10x30	5	15	15,5	18	M10	18x10	
				20		20	
				22		22	
Z35/12x40	6	18	21,5	24	M12	24x12	
Z35/16x40	8			22,5	30	M16	30x16
					32		32

Z0102/...

Schrägsäule, mit Klemmscheibe
 Angle pin, with clamping disc
 Doigt incliné, avec rondelle de serrage



sw2	sw1	h1	l4	l2	d2	d1	l1	Nr./No.		
3	5	9,8	4	69,8	M6	10	60	Z0102/10x 60		
				89,8			80	80		
				109,8			100	100		
			7	69,8		12	60	Z0102/12x 60		
				89,8			80	80		
				109,8			100	100		
		13,8	129,8	120	120					
			63,8	14	50	Z0102/14x 50				
			73,8		60	60				
			80,8		67	67				
			83,8		70	70				
			88,8		75	75				
			93,8		80	80				
			103,8		90	90				
			113,8		100	100				
		4	6			63,8	M8	15	50	Z0102/15x 50
				73,8					60	60
				83,8					70	70
93,8	80			80						
103,8	90			90						
93,8	16			80					Z0102/16x 80	
103,8				90		90				
113,8				100		100				
131,8				118		118				
133,8				120		120				
145,8				132		132				
153,8	140			140						
173,8	160	160								
5	8	15,3	75,3	M10	18	60	Z0102/18x 60			
						85,3	70	70		
						95,3	80	80		
						105,3	90	90		
						115,3	100	100		
						140,3	125	125		
						155,3	140	140		
						165,3	150	150		
						185,3	170	170		

sw2	sw1	h1	l4	l2	d2	d1	l1	Nr./No.	
5	8	16,3	7	76,3	M10	20	60	Z0102/20x 60	
				86,3			70	70	
				96,3			80	80	
				106,3			90	90	
				116,3			100	100	
				136,3			120	120	
				156,3			140	140	
				166,3			150	150	
				176,3			160	160	
				186,3			170	170	
				196,3			180	180	
				206,3			190	190	
				226,3			210	210	
				86,3			22	70	Z0102/22x 70
				96,3				80	80
				106,3				90	90
				116,3				100	100
				136,3				120	120
161,3	140	140							
6	10	21,3	91,3	M12	24	70	Z0102/24x 70		
						80	80		
						101,3	90	90	
						111,3	100	100	
						121,3	110	110	
						141,3	120	120	
						161,3	140	140	
						181,3	160	160	
						201,3	180	180	
						221,3	200	200	
						241,3	220	220	
						8	14	21,8	101,8
90	90								
111,8	100	100							
121,8	110	110							
141,8	120	120							
161,8	140	140							
101,8	32	80	Z0102/32x 80						
111,8		90	90						
121,8		100	100						
141,8		120	120						
161,8		140	140						
161,8		140	140						

Anwendungsbeispiel

Bei der Auswahl der Z0102/... ist darauf zu achten, dass die eintauchende Länge min. $(1 \times d1) + h1$ beträgt.

Der Gewindestift Z35/... ist bei der Montage von Z0101/... auf die Schrägsäule mit ca. 5 Nm fest einzuschrauben.

Application example

When selecting the Z0102/..., care should be taken to ensure that the penetration depth is at least $(1 \times d1) + h1$.

When assembling the Z0101/..., threaded pin Z35/... should be firmly screwed into the angle pin at approx. 5 Nm.

Exemple d'utilisation

Lors de l'implantation de la Z0102/..., il est impératif que la longueur noyée dans la plaque respecte au mini $(1 \times d1) + h1$.

La vis sans tête Z35/... est, lors du montage du Z0101/... dans la plaque à serrer avec un couple de min. 5 Nm.

