

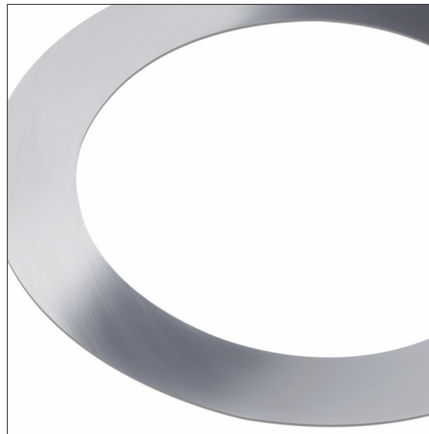
# HASCO®

*Ermöglichen mit System.*

**Neu  
New  
Nouveau**

**Z1568/...**

**Passscheibe  
Adjusting washer  
Rondelle d'ajustage**



Die HASCO Passscheiben Z 1568/... gleichen das Axialspiel, dass sich aus Fertigungstoleranzen ergibt, einfach aus.

Jede erforderliche Kombination in Dickenstufung von 0,1 mm ist realisierbar.

**Besondere  
Merkmale**

- Einfaches Ausgleichen von Axialspiel
- Korrosionsbeständig
- Abgestimmt auf das Nadel-Axial-Kugellager Z 1564/... sowie das Nadel-Axial-Zylinderrollenlager Z 1566/...
- Zeitersparnis durch einfache Montage

The HASCO adjusting washers Z 1568/... can offset axial play from manufacturing tolerances.

Any required combination can be achieved in thickness increments of 0.1 mm.

**Special  
Features**

- Simple means of offsetting axial play
- Corrosion resistant
- Coordinated with needle-thrust ball bearing Z 1564/... and cylindrical roller bearing Z 1566/...
- Time savings through easy fitting

Les rondelles d'ajustage HASCO Z 1568/... compensent simplement le jeu axial dû aux tolérances de fabrication.

Il est possible de réaliser n'importe quelle combinaison avec des niveaux d'épaisseur de 0,1 mm.

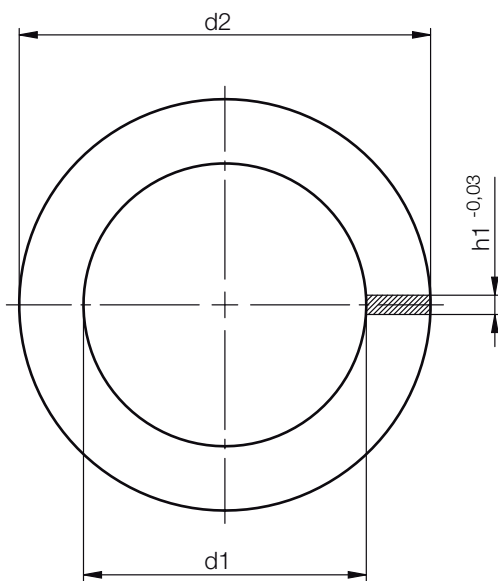
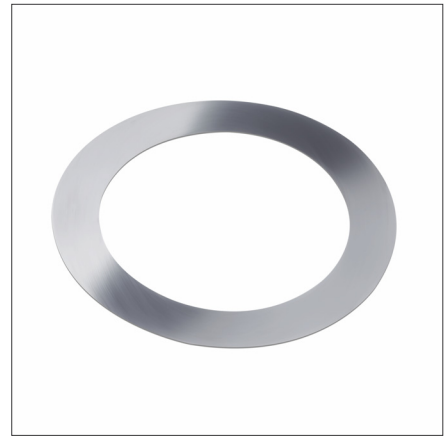
**Caractéristiques  
particulières**


- Compensation simple du jeu axial
- Résistance à la corrosion
- Adaptation au roulement à aiguilles à billes butées Z 1564/... et au roulement à aiguilles avec butée de roulement à cylindres Z 1566/...
- Gain de temps grâce au montage simple

# Z 1568 /...

Passscheibe  
Adjusting washer  
Rondelle d'ajustage

Mat.: ~1.4303



	d1	d2	h1	Nr. / No.
10	11	17	0,1	Z 1568/ 11x17x0,1
	13	19		13x19
	16	22		16x22
	18	25		18x25
	22	32		22x32
	28	40		28x40
	32	45		32x45
	37	47		37x47
	42	52		42x52
	48	60		48x60
	52	65		52x65
	63	80		63x80
	75	95		75x95

## Einbauhinweise

Die neue HASCO Passscheibe Z 1568/... wird verwendet, um die Toleranz der Lagerbundbreite C1 der Lager Z 1564/... und Z 1566/... auszugleichen.

Die Passscheibe wird zwischen dem Lager und der Welle eingesetzt.

Die untenstehende Tabelle führt die verwendbaren Größen für die entsprechenden Lager auf. Bei der Montage ist zu beachten, dass keine Verunreinigungen zwischen den Anlageflächen vorhanden sind.

## Mounting instructions

The new HASCO adjusting washer Z 1568/... is used to offset the tolerance of the bearing collar width C1 on bearings Z 1564/... and Z 1566/...

The adjusting washer is inserted between the bearing and the shaft.

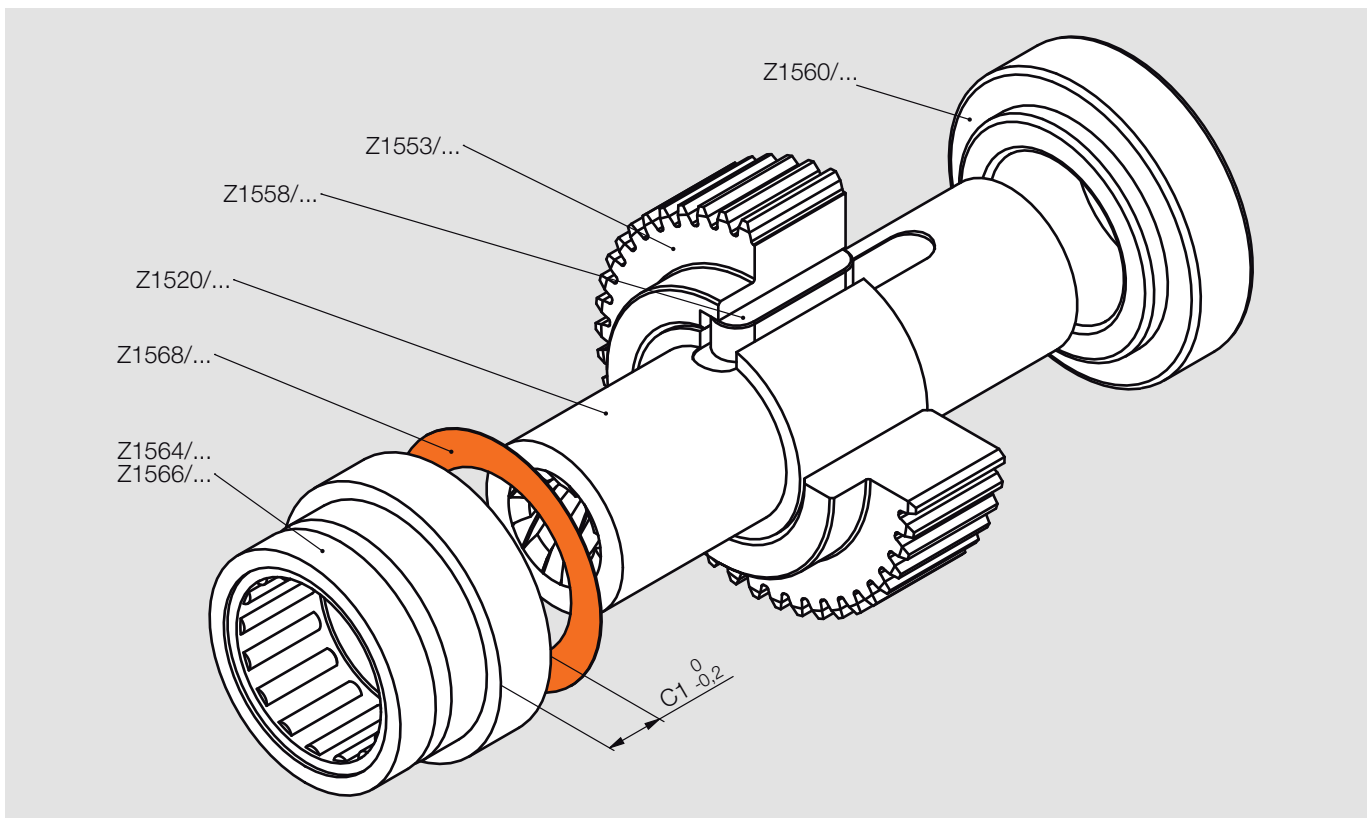
The table below shows the sizes to be used for the corresponding bearings. During installation, it is important to ensure that there is no contamination between the contact surfaces.

## Conseils de montage

La nouvelle rondelle d'ajustage HASCO Z 1568/... s'utilise pour compenser la tolérance de la largeur de collet C1 des roulements Z 1564/... et Z 1566/...

La rondelle d'ajustage s'insère entre le roulement et l'arbre.

Le tableau ci-dessous indique les tailles à utiliser en fonction des roulements. Veiller lors du montage à ce qu'aucune impureté ne pénètre entre les surfaces d'appui.



Z 1564/...	Z 1566/...	d1	d2	h1	Nr./No.
.../19/10	-	11	17	0,1	Z 1568/ 11x17x0,1
.../21/12	-	13	19		13x19
.../24/15	.../24/15	16	22		16x22
.../26/17	.../26/17	18	25		18x25
.../30/20	.../30/20	22	32		22x32
.../37/25	.../37/25	28	40		28x40
.../42/30	.../42/30	32	45		32x45
.../47/35	.../47/35	37	47		37x47
.../52/40	.../52/40	42	52		42x52
.../58/45	.../58/45	48	60		48x60
.../62/50	.../62/50	52	65		52x65
.../72/60	-	63	80		63x80
.../85/70	-	75	95		75x95

