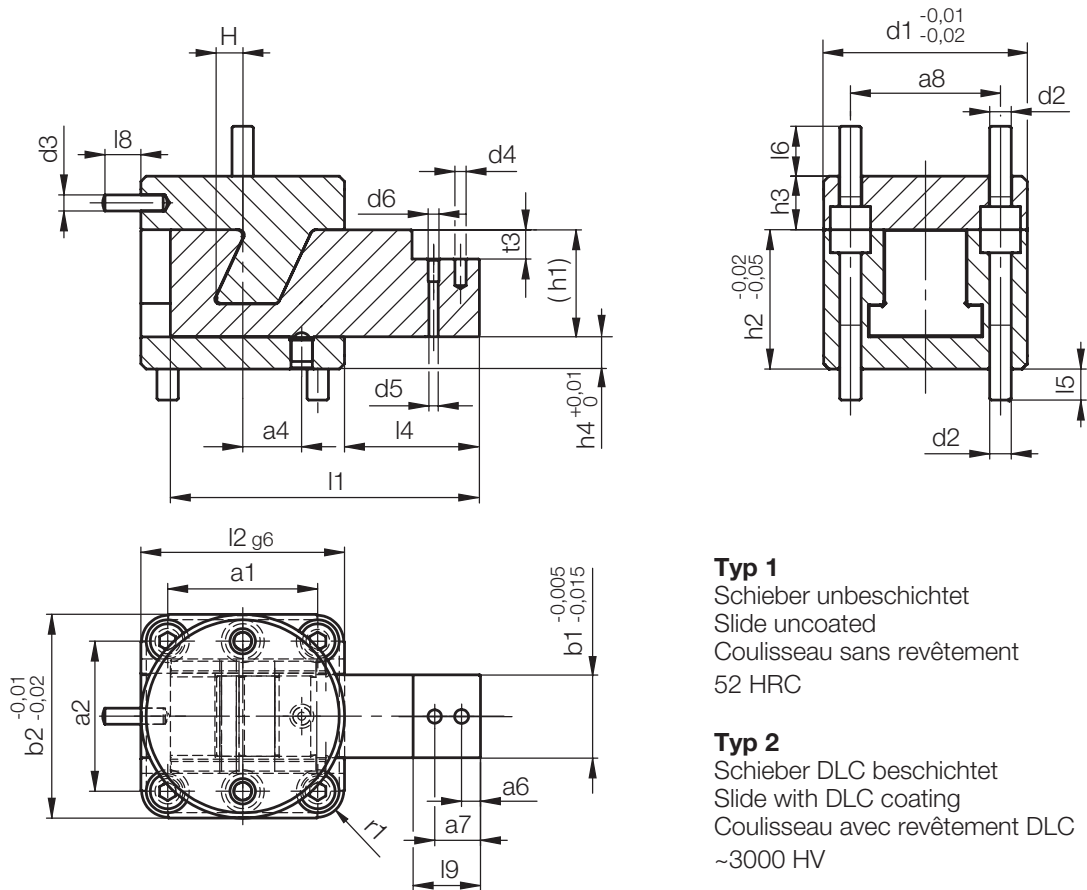


Z18172/...

Schiebereinheit
Slide unit
Coulisse



Typ 1

Schieber unbeschichtet
Slide uncoated
Coulisseau sans revêtement
52 HRC

Typ 2

Schieber DLC beschichtet
Slide with DLC coating
Coulisseau avec revêtement DLC
~3000 HV

H	r1	h4	h3	h2	t3	a8	a7	a6	a4	a2	a1	b2	l9	l8	l6	l5	l4	l2
3,2	4	6	8	22	7	22	10	3,5	8	22	22	32	14	6,9	7,4	6,4	23	32
3,9	5		10	24	9	24		3		24	24	34		8,9	9,4	4,4	25	34
5,5	8	7	12	30		28	13	5	12	30	30	46	18		12,4	6,4	30	46
4,6	9	8		28		32	14	5	14	36	36	52	20	11,1		8,4	40	52
6,2	10	9	16	34	11	36	19	9	16	38	38	56	25			7,4	45	56
6,7		12		42		44	17	7	20	44	44	68		13,4	17,6	11,6	44	68
10			20	52		56			22	56	56	76					47	76
3,2	4	6	8	22	7	22	10	3,5	8	22	22	32	14	6,9	7,4	6,4	23	32
3,9	5		10	24	9	24		3		24	24	34		8,9	9,4	4,4	25	34
5,5	8	7	12	30		28	13	5	12	30	30	46	18		12,4	6,4	30	46
4,6	9	8		28		32	14	5	14	36	36	52	20	11,1		8,4	40	52
6,2	10	9	16	34	11	36	19	9	16	38	38	56	25			7,4	45	56
6,7		12		42		44	17	7	20	44	44	68		13,4	17,6	11,6	44	68
10			20	52		56			22	56	56	76					47	76


Neu / New / Nouveau

d6	d5	d4	d3	d2	d1	Typ	b1	h1	l1	Mat	Nr. / No.			
4	3,5	M3	4	M3	32	1	10	16	50	1.2343	Z18172/1/ 10x16x 50/ 1.2343			
					34		11	18	53		11x18x 53			
					46		12	23	67		12x23x 67			
			5	M6	52		15	20	80		15x20x 80			
					56		18	25	90		18x25x 90			
					68		22	30	100		22x30x100			
		M5	6	M8	76		31	40	112		31x40x112			
					4		M3	2	10		16	50	Z18172/2/ 10x16x 50/1.2343	
									34		11	18	53	11x18x 53
			46	12					23		67	12x23x 67		
			5	M6					52		15	20	80	15x20x 80
									56		18	25	90	18x25x 90
		68							22		30	100	22x30x100	
		M5	6	M8	76		31		40		112	31x40x112		

Z18141/...

Varianten, Kombinationen

Variants, combinations

Variantes, combinaisons

