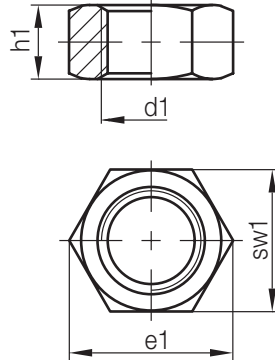


Z28/...

Sechskantmutter
Hexagon nut
Ecrou hexagonal

Mat.: 8.8/800 N/mm²
DIN EN ISO 4032 (DIN EN 24032)



2

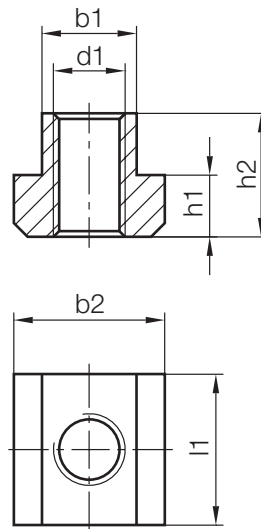
	sw1	e1	h1	d1	Nr./No.
10	5,5	6	2,2	M3	Z28/3
	7	7,7	2,9	M4	4
	8	8,8	3,7	M5	5
	10	11,1	4,7	M6	6
	13	14,4	6,1	M8	8

	sw1	e1	h1	d1	Nr./No.
10	17	18,9	7,6	M10	Z28/10
	19	21,1	9,6	M12	12
	22	24,5	10,3	M14	14
	24	26,8	12,3	M16	16
	30	33	14,9	M20	20

Z285/...

T-Nutenstein, für T-Nuten
Nut, for T-slots
Ecrou en T, pour rainures en T

Mat.: 10.9/1000 N/mm²
DIN 508



h2	h1	b2	l1	b1	d1	Nr./No.
8	4	10	10	6	M 5	Z285/ 6x 5
10	6	13	13	8	M 6	8x 6
		15	15	10	M 8	10x 8
14	7	18	18	12	M10	12x10

h2	h1	b2	l1	b1	d1	Nr./No.
16	8	22	22	14	M12	Z285/14x12
18	9	25	25	16	M14	16x14
20	10	28	28	18	M16	18x16
28	14	35	35	22	M20	22x20

= Verpackungseinheit / packing unit / unité d'emballage