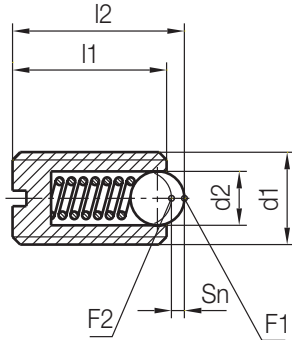


Z37/...

Federndes Druckstück, geschlitzt
 Ball catch, threaded with screw driver slot
 Vis à bille avec ressort, rainurée

Mat.: 1.0718
 max. 250°C

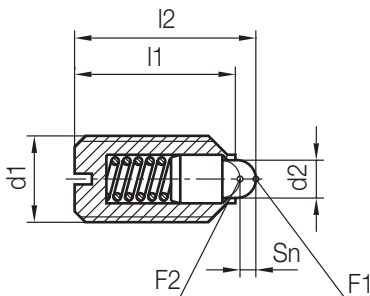


| F2 [N] | F1 [N] | Sn | l2 | d2 | d1 | l1 | Nr./No. |
|--------|--------|------|------|-----|------------|-----------|-----------|
| 2,72 | 2 | 0,36 | 7,5 | 1,5 | M 3 | 7 | Z37/ 3x 7 |
| 8,8 | 4 | 0,64 | 9,8 | 2,5 | M 4 | 9 | 4x 9 |
| 13 | 6 | 0,72 | 12,9 | 3 | M 5 | 12 | 5x12 |
| 13,8 | 9 | 0,8 | 15 | 3,5 | M 6 | 14 | 6x14 |
| 27,6 | 18 | 1,2 | 17,5 | 5 | M 8 | 16 | 8x16 |
| 36 | 20 | 1,6 | 21 | 6 | M10 | 19 | 10x19 |
| 50 | 30 | 2 | 24,5 | 8 | M12 | 22 | 12x22 |
| 102,7 | 65 | 2,4 | 27,5 | 10 | M16 | 24 | 16x24 |
| 134,44 | 90 | 4 | 34,5 | 12 | M20 | 30 | 20x30 |

Z370/...

Federndes Druckstück, geschlitzt, mit Druckbolzen
 Ball catch, threaded with screw driver slot
 Vis à bille avec ressort, rainurée, avec tige de pression

Mat.: 1.0718
 max. 250°C



| F2 [N] | F1 [N] | Sn | l2 | d2 | d1 | l1 | Nr./No. |
|--------|--------|-----|------|-----|------------|-----------|------------|
| 28 | 20 | 1,6 | 18 | 4 | M 8 | 16 | Z370/ 8x16 |
| 36 | | 2 | 21,5 | 4,5 | M10 | 19 | 10x19 |
| 48 | 25 | 2,8 | 25,5 | 6 | M12 | 22 | 12x22 |
| 76 | 50 | 3,6 | 28,5 | 8,5 | M16 | 24 | 16x24 |
| 112 | 80 | 5,2 | 36,5 | 10 | M20 | 30 | 20x30 |