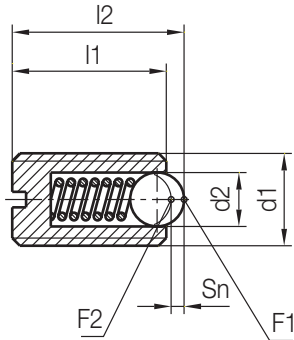


Z371/...

Federndes Druckstück, geschlitzt
Ball catch, threaded with screw driver slot
Vis à bille avec ressort, rainurée

Mat.: 1.4305
max. 250 °C

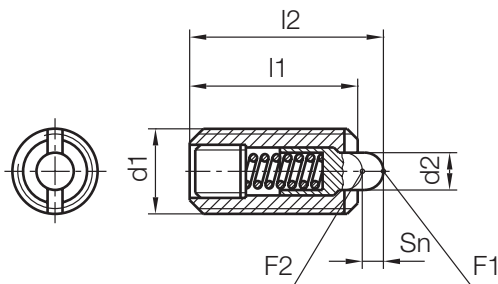


| F2 [N] | F1 [N] | Sn | l2 | d2 | d1 | l1 | Nr./No. |
|--------|--------|------|------|-----|------------|-----------|------------|
| 11,6 | 6 | 0,64 | 9,8 | 2,5 | M 4 | 9 | Z371/ 4x 9 |
| 13,3 | 8,8 | 0,72 | 12,9 | 3 | M 5 | 12 | 5x12 |
| 15,1 | 11,2 | 0,8 | 15 | 3,5 | M 6 | 14 | 6x14 |
| 29,5 | 18,5 | 1,2 | 17,5 | 5 | M 8 | 16 | 8x16 |
| 43 | 23,9 | 1,6 | 21 | 6 | M10 | 19 | 10x19 |
| 59,8 | 35,9 | 2 | 24,5 | 8 | M12 | 22 | 12x22 |
| 101,6 | 74 | 2,4 | 27,5 | 10 | M16 | 24 | 16x24 |

Z372/...

Federndes Druckstück, geschlitzt, mit Druckbolzen
Ball catch, threaded with screw driver slot
Vis à bille avec ressort, rainurée, avec tige de pression

Mat.: 1.0718
max. 250 °C



| F2 [N] | F1 [N] | Sn | l2 | d2 | d1 | l1 | Nr./No. |
|--------|--------|-----|------|-----|------------|-----------|------------|
| 2,8 | 1,7 | 0,8 | 13 | 1 | M 3 | 12 | Z372/ 3x12 |
| 12 | 5 | 1,2 | 16,5 | 1,5 | M 4 | 15 | 4x15 |
| 16 | 7 | 1,8 | 20,3 | 2,4 | M 5 | 18 | 5x18 |
| | | 2 | 22,5 | 2,7 | M 6 | 20 | 6x20 |
| 28 | 9 | 2,4 | 25 | 3,5 | M 8 | 22 | 8x22 |
| | | | | 4 | M10 | | 10x22 |
| 44 | 15 | 3,2 | 32 | 6 | M12 | 28 | 12x28 |
| 80 | 45 | 4 | 37 | 7,5 | M16 | 32 | 16x32 |
| 112 | 70 | 5,6 | 47 | 10 | M20 | 40 | 20x40 |
| 144 | 80 | 8 | 62 | 12 | M24 | 52 | 24x52 |