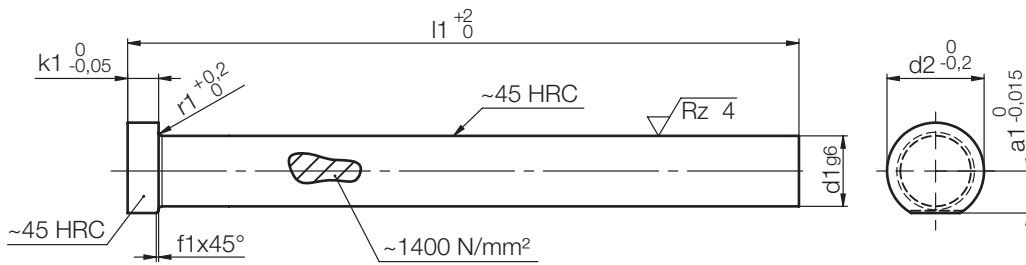


Z410/...

Auswerferstift, verdrehgesicherter Kopf, Form A
 Ejector pin, anti-twist head
 Ejecteur à tête cylindrique, tête indexée

Mat.: WAS (~ 1.2343)
 ~DIN 1530-1 A
 gehärtet/hardened/trempé



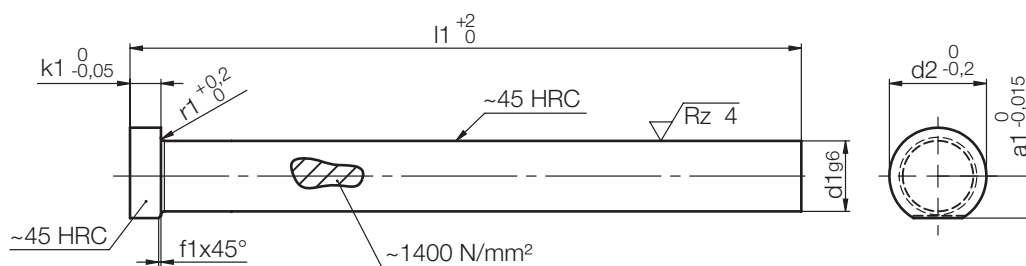
f1	r1	k1	a1	d2	d1	l1	Nr./No.			
0,15	0,2	1,5	1,05	3	1,5	100	Z410/1,5x100			
						125	125			
						160	160			
						200	200			
0,25	2	1,5	4	2	80	Z410/2 x 80				
					100	100				
					125	125				
					160	160				
					200	200				
					250	250				
					315	315				
					400	400				
	2,2	1,5	4	2	100	Z410/2,2x100				
					125	125				
					160	160				
					200	200				
					315	315				
					400	400				
					0,3	1,75	5	2,5	100	Z410/2,5x100
									125	125
160	160									
200	200									
2,7	1,75	5	2,5	100		Z410/2,7x100				
				125		125				
				160		160				
				200		200				
3	2	6	3	80	Z410/3 x 80					
				100	100					
				125	125					
				160	160					
				200	200					
				250	250					
				315	315					
				400	400					
3,2	2	6	3	100	Z410/3,2x100					
				125	125					

f1	r1	k1	a1	d2	d1	l1	Nr./No.			
0,25	0,3	3	2	6	3,2	125	Z410/3,2x125			
						160	160			
						200	200			
						400	400			
						2,25	7	3,5	100	Z410/3,5x100
									125	125
			160	160						
			200	200						
			250	250						
			315	315						
			2,35	7	3,7	100	Z410/3,7x100			
						125	125			
160	160									
200	200									
250	250									
400	400									
2,5	8	4	80	Z410/4 x 80						
			100	100						
			125	125						
			160	160						
			200	200						
			250	250						
	2,6	8	4,2	80	Z410/4,2x180					
				100	100					
				125	125					
				160	160					
				200	200					
				250	250					
2,75	8	4,5	100	Z410/4,5x100						
			125	125						
			160	160						
			200	200						
			250	250						
			400	400						

Z410/...

Auswerferstift, verdrehgesicherter Kopf, Form A
 Ejector pin, anti-twist head
 Ejecteur à tête cylindrique, tête indexée

Mat.: WAS (~ 1.2343)
 ~DIN 1530-1 A
 gehärtet/hardened/trempé



3

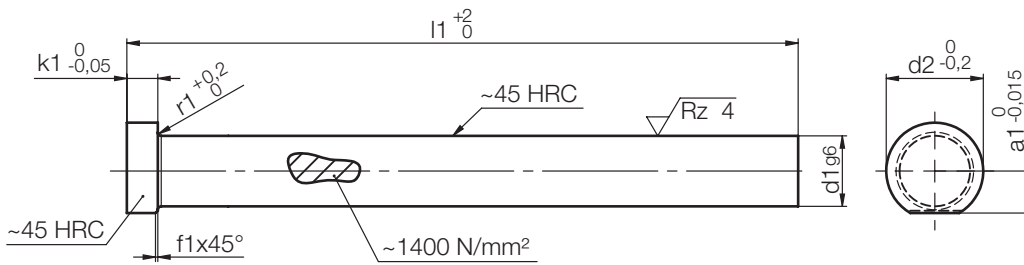
f1	r1	k1	a1	d2	d1	l1	Nr./No.	
0,25	0,3	3	2,75	8	4,5	160	Z410/4,5x160	
						200	200	
						250	250	
						315	315	
						400	400	
						500	500	
			3,5	10	5	80	Z410/5 x 80	
						100	100	
						125	125	
						160	160	
						200	200	
						250	250	
		3,6		5,2	100	Z410/5,2x100		
					125	125		
					160	160		
					200	200		
					250	250		
					315	315		
		3,75	5,5	100	Z410/5,5x100			
				125	125			
				160	160			
				200	200			
				250	250			
				315	315			
0,5	0,5		5	4	12	6	80	Z410/6 x 80
							100	100
							125	125
							160	160
							200	200
							250	250

f1	r1	k1	a1	d2	d1	l1	Nr./No.
0,5	0,5	5	4	12	6	315	Z410/6 x315
						400	400
						500	500
						630	630
						800	800
						100	Z410/6,2x100
			4,1	6,2	125	125	
					160	160	
					200	200	
					250	250	
					315	315	
					400	400	
		4,25	6,5	100	Z410/6,5x100		
				125	125		
				160	160		
				200	200		
				250	250		
				315	315		
		4,5	7	100	Z410/7 x100		
				125	125		
				160	160		
				200	200		
				250	250		
				315	315		
4,75	7,5	100	Z410/7,5x100				
		125	125				
		160	160				
		200	200				
		250	250				
		315	315				
0,5	0,5	5	4	12	6	400	400

Z410/...

Auswerferstift, verdrehgesicherter Kopf, Form A
 Ejector pin, anti-twist head
 Ejecteur à tête cylindrique, tête indexée

Mat.: WAS (~ 1.2343)
 ~DIN 1530-1 A
 gehärtet/hardened/trempé



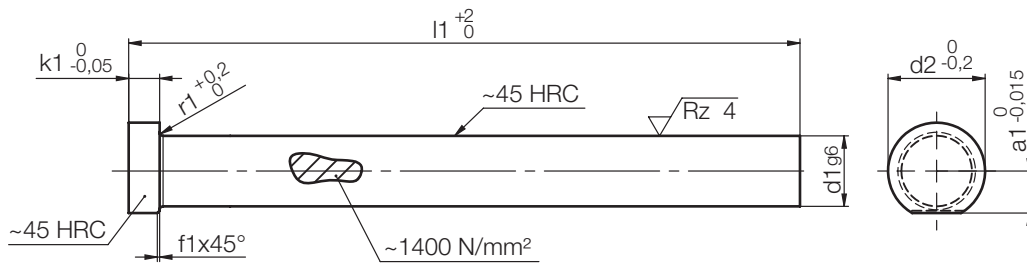
f1	r1	k1	a1	d2	d1	l1	Nr./No.	
0,5	0,5	5	5	14	8	100	Z410/8 x100	
						125	125	
						160	160	
						200	200	
						250	250	
						315	315	
						400	400	
						500	500	
						630	630	
						800	800	
						100	Z410/8,2x100	
						125	125	
						160	160	
						200	200	
			250	250				
			315	315				
			400	400				
			5,1	8,2	100	Z410/8,2x100		
			125			125		
			160			160		
			200			200		
			250			250		
			315			315		
			400			400		
			5,25			8,5	100	Z410/8,5x100
			125					125
			160					160
			200					200
250	250							
315	315							
400	400							
630	630							
5,5	9	100	Z410/9 x100					
125			125					
160			160					
200			200					
250			250					
315			315					
400			400					
630			630					
5,75			9,5	100	Z410/9,5x100			
125					125			

f1	r1	k1	a1	d2	d1	l1	Nr./No.			
0,5	0,5	5	5,75	14	9,5	160	Z410/ 9,5x160			
						200	200			
						250	250			
						315	315			
						400	400			
						500	500			
						6	16	10	100	Z410/10 x100
						125			125	
						160			160	
						200			200	
						250			250	
						315			315	
						400			400	
						800			800	
						6,1	10,2	100	Z410/10,2x100	
						125			125	
			160	160						
			200	200						
			250	250						
			315	315						
			400	400						
			6,25	10,5	100	Z410/10,5x100				
			125			125				
			160			160				
			200			200				
			250			250				
			315			315				
			400			400				
			6,5			11	100	Z410/11 x100		
			125	125						
			160	160						
			200	200						
250	250									
315	315									

Z410/...

Auswerferstift, verdrehgesicherter Kopf, Form A
 Ejector pin, anti-twist head
 Ejecteur à tête cylindrique, tête indexée

Mat.: WAS (~ 1.2343)
 ~DIN 1530-1 A
 gehärtet/hardened/trempé



3

f1	r1	k1	a1	d2	d1	l1	Nr./No.
0,5	0,5	5	6,5	16	11	400	Z410/11 x400
	0,8	7	7	18	12	100	Z410/12 x100
						125	125
						160	160
						200	200
						250	250
						315	315
						400	400
						500	500
						630	630
						800	800
			7,1		12,2	100	Z410/12,2x100
						125	125
						160	160
						200	200
						250	250
						315	315
						400	400
					12,5	100	Z410/12,5x100
						125	125
						160	160
						200	200
						250	250
						315	315
						400	400
						630	630
			8		13	200	Z410/13 x200
						400	400
			8,5	22	14	100	Z410/14 x100
						125	125
						160	160
						200	200
						250	250
						315	315
						400	400
						500	500

f1	r1	k1	a1	d2	d1	l1	Nr./No.
0,5	0,8	7	8,5	22	14	630	Z410/14 x630
						800	800
					15	100	Z410/15 x100
						160	160
						250	250
						400	400
					16	100	Z410/16 x100
						125	125
						160	160
						200	200
						250	250
						315	315
						400	400
						630	630
			10,5	24	18	100	Z410/18 x100
						160	160
						200	200
						250	250
						500	500
					20	125	Z410/20 x125
						160	160
						200	200
						250	250
						315	315
						400	400
						500	500
					25	250	Z410/25 x250
						400	400
					32	200	Z410/32 x200
						400	400