

HASCO®

Ermöglichen mit System.

**Neu
New
Nouveau**

Z457/...

**Auswerferhülse,
DLC beschichtet**
**Ejector sleeve,
with DLC coating**
**Ejecteur tubulaire,
avec revêtement DLC**



**Die neue Hasco Auswerferhülse
Z457/... jetzt mit DLC Beschichtung.**

Die DLC Beschichtung vereint eine gute Härte mit besten tribologischen Eigenschaften hinsichtlich Reibung, Verschleiß und Schmierung.

Die hohe Schichthärte und die niedrigen Reibwerte der beschichteten Auswerferhülsen in Kombination mit den DLC beschichteten Auswerferstiften Z400/... verbessern deutlich die Werkzeugstandzeiten und tragen somit zur Produktivitätssteigerung der Werkzeuge bei.

Besondere Merkmale

- Außen beschichtete Hülsen mit innenlaufenden beschichteten Auswerfern Z400/...
- Nitrierte Bohrung
- Produktion ohne Schmierung
- Keine Fettränder am Auswerferabdruck
- Harte Gleitschicht
- Äußerst niedriger Reibungskoeffizient
- Hohe Auswerfergeschwindigkeit
- Ideal für den Einsatz im Lebensmittel- und Medizinbereich

- Reinraumtauglich
- Verschleißreduzierung am Werkzeugeinsatz

**The new HASCO ejector sleeve
Z457/... now with DLC coating.**

The DLC coating combines good hardness with optimum tribological properties as regards friction, wear and lubrication.

The high layer hardness and the low friction values of the coated ejector sleeves combined with the DLC coated ejector pins Z400/... significantly improve the service life of the moulds and thus make an important contribution to increasing the productivity of the moulds.

Special Features

- Sleeves with an outer coating that have DLC coated ejectors pins Z400/... running inside them
- Nitrided bore
- Production without lubrication
- No accumulation of grease at the end of the ejector
- Hard slip layer
- Extremely low friction coefficient
- High ejector speeds possible
- Ideal for use in the food and medical sectors

- Suitable for clean-room use
- Reduction of wear on the mould insert

**Le nouvel éjecteur tubulaire HASCO
Z457/... désormais doté d'un revêtement
DLC.**

Le revêtement DLC allie une bonne dureté avec les meilleures caractéristiques tribologiques en matière de frottement, usure et lubrification.

La dureté élevée et les coefficients de frottement faibles de l'éjecteur tubulaire revêtu combiné à l'éjecteur à tête cylindrique Z400/... avec revêtement DLC améliorent nettement les durées de vie des outils et contribuent ainsi à l'augmentation de leur productivité.

Caractéristiques particulières

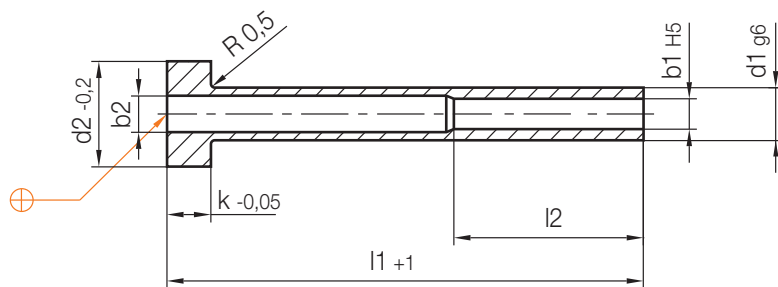
- Revêtement DLC extérieur pour fonctionnement avec un éjecteur revêtu type Z400/...
- Alésage nituré
- Production sans lubrifiant
- Plus d'accumulation de graisse en bout d'éjecteur.
- Couche de glissement dure
- Coefficient de frottement plus faible
- Haute vitesse d'éjection possible
- Se prête parfaitement à une utilisation dans les domaines de l'industrie agro-alimentaire et de la médecine
- Convient pour les salles blanches
- Réduction de l'usure dans les empreintes de moule

Z457/...

Auswerferhülse
Ejector sleeve
Ejecteur tubulaire

Mat.: WAS (≈ 1.2343)
DIN ISO 8405 (DIN 16756)
gehärtet und nitriert/hardened and nitrided/trempé et nitruré

DLC beschichtet/with DLC coating/avec revêtement DLC
Schichthärte/coat hardness/dureté du revêtement > 70HRC



r	b2	d2	k	l2	d1	b1	l1	Nr./No.
0,3	2,3	7	3	35	3,5	2	71	Z457/3,5x2 x 71
							80	80
							90	90
							100	100
							112	112
							125	125
							140	140
							150	150
0,3	2,4	8	3	35	4	2	60	Z457/4 x2 x 60
							75	75
							100	100
							125	125
							150	150
							175	175
0,3	2,8	8	3	35	4	2,5	50	Z457/4 x2,5x 50
							56	56
							63	63
							71	71
							80	80
							100	100
							112	112
							125	125
							150	150
							175	175
0,3	2,8	8	3	35	4,5	2,5	100	Z457/4,5x2,5x100
							112	112
							125	125
							140	140
							150	150
0,3	3	8	3	50	4,5	3	50	Z457/4,5x3 x 50
	3,3						45	56

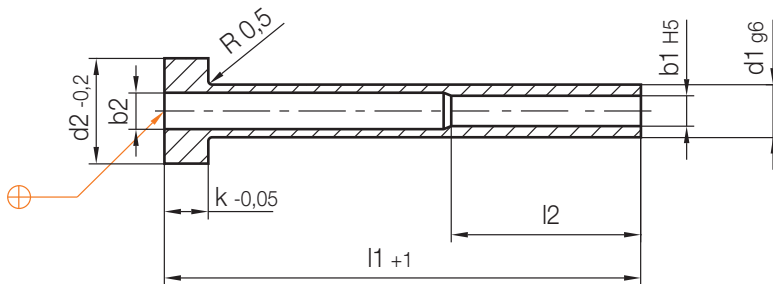
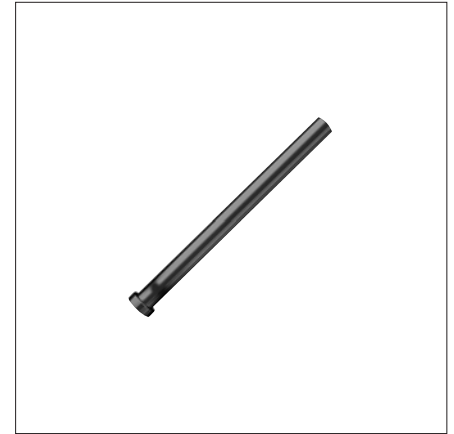
r	b2	d2	k	l2	d1	b1	l1	Nr./No.
0,3	3,3	8	3	45	4,5	3	63	Z457/4,5x3 x 63
							80	80
							100	100
							112	112
							125	125
0,3	3,5	10	3	45	5	3	60	Z457/5 x3 x 60
							75	75
							100	100
							112	112
							125	125
							150	150
0,3	3,8	10	3	45	5	3,5	56	Z457/5 x3,5x 56
							71	71
							80	80
							100	100
							112	112
							125	125
							150	150
							175	175
							200	200
							225	225
0,3	3,8	10	3	45	5,5	3,5	112	Z457/5,5x3,5x112
							125	125
							140	140
							160	160
							175	175

Z457/...

Auswerferhülse
Ejector sleeve
Ejecteur tubulaire

Mat.: WAS (≈ 1.2343)
DIN ISO 8405 (DIN 16756)
gehärtet und nitriert/hardened and nitrided/trempe et nitrué

DLC beschichtet/with DLC coating/avec revêtement DLC
Schichthärte/coat hardness/dureté du revêtement > 70 HRC



r	b2	d2	k	l2	d1	b1	l1	Nr./No.
0,3	3,8	10	3	45	5,5	3,5	180	Z457/5 x3,5x180
							200	200
0,5	4	12	5	45	6	3,5	60	Z457/6 x3,5x 60
							75	75
							100	100
							125	125
							150	150
							175	175
							200	200
							225	225
							250	250
							275	275
							300	300
							325	325
0,5	4,5	12	5	45	6	4	75	Z457/6 x4 x 75
							100	100
							112	112
							125	125
							140	140
							150	150
							160	160
							175	175
							200	200
							225	225
							250	250
							275	275
300	300							
325	325							

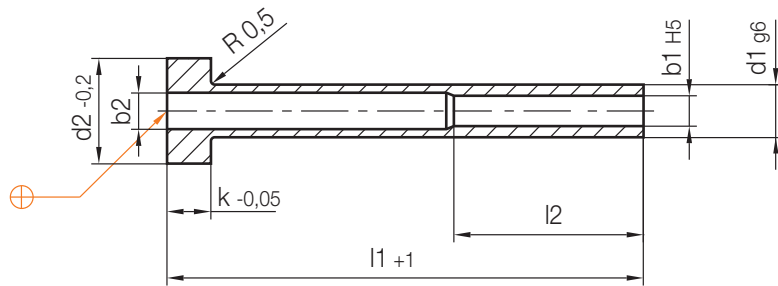
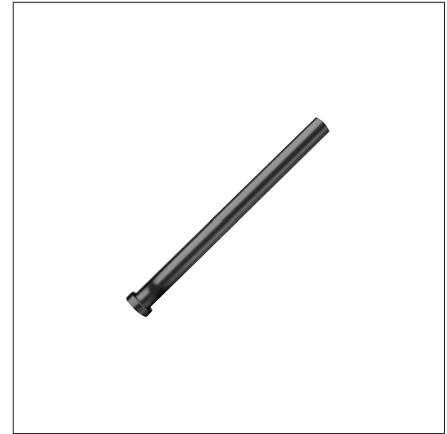
r	b2	d2	k	l2	d1	b1	l1	Nr./No.
0,5	4,8	12	5	45	6	4,5	100	Z457/6 x4,5x100
							125	125
							150	150
							175	175
							200	200
							225	225
0,5	5	12	5	45	7	4,5	112	Z457/7 x4,5x112
							125	125
							140	140
							160	160
							180	180
							200	200
0,5	5,3	12	5	45	7	5	56	Z457/7 x5 x 56
							63	63
							71	71
							80	80
							90	90
							100	100
0,5	5,5	14	5	45	8	5	60	Z457/8 x5 x 60
							75	75
							100	100
							125	125
							150	150
							175	175

Z457/...

Auswerferhülse
Ejector sleeve
Ejecteur tubulaire

Mat.: WAS (≈ 1.2343)
DIN ISO 8405 (DIN 16756)
gehärtet und nitriert/hardened and nitrided/trempé et nitruré

DLC beschichtet/with DLC coating/avec revêtement DLC
Schichthärte/coat hardness/dureté du revêtement > 70HRC



r	b2	d2	k	l2	d1	b1	l1	Nr./No.							
0,5	5,5	14	5	45	8	5	175	Z457/8 x5 x175							
							200	200							
							225	225							
							250	250							
							275	275							
							300	300							
							325	325							
							400	400							
							100	112	Z457/8 x5,5x112						
								125	125						
0,5	5,8	14	5	45	8	5,5	125	Z457/8 x5,5x125							
							140	140							
							160	160							
							180	180							
							200	200							
							225	225							
							250	250							
							280	280							
							0,5	6,5	14	5	45	9	6	125	Z457/9 x6 x125
														140	140
160	160														
180	180														
200	200														
225	225														
250	250														
280	280														
0,5	6,5	16	5	45	10	6								60	Z457/10x6 x 60
														75	75
							100	100							
							125	125							
							150	150							

r	b2	d2	k	l2	d1	b1	l1	Nr./No.							
0,5	6,5	16	5	45	10	6	150	Z457/10 x6 x 150							
							175	175							
							200	200							
							225	225							
							250	250							
							275	275							
							0,5	7,5	16	5	45	10	7	125	Z457/10 x7 x 125
														140	140
160	160														
0,8	8,5	20	7	45	12	8	60	Z457/12 x8 x 60							
							75	75							
							100	100							
							125	125							
							150	150							
							175	175							
							200	200							
							225	225							
							250	250							
							280	280							
100	6,5	16	5	45	10	6	60	Z457/10x6 x 60							
							75	75							
							100	100							
							125	125							