

HASCO®

Ermöglichen mit System.

**Neu
New
Nouveau**
Z4870/...
Z4871/...

**Schriftstempel, blank
mit Pfeileinsatz**

**Marking insert, blank
with arrow insert**

**Dateur journalier, vierge
avec insert flèche**



Die neuen blanken HASCO Schriftstempel ermöglichen eine freie Gestaltung der Werkzeugkennzeichnung.

With the new blank HASCO marking inserts, mould marking can be configured at will.

Les nouveaux dateurs journaliers vierges HASCO permettent une conception libre du marquage d'outil.

Besondere Merkmale

- Auch für kleinste Einbauräume ab Durchmesser 2,6mm mit 4 mm Länge
- Blanker Außenring für individuelle Kennzeichnung
- Aus rostfreiem Werkstoff 1.4112
- Einfaches Einbauen, Einstellen und Auswechseln der Pfeileinsätze von der Trennebene
- Schnelle Einstellung mittels Schraubendreher
- Verschleißarme Mechanik
- Lange Ausführung Z4870/... von hinten verschraubt
- Kurze Ausführung Z4871/... von der Trennebene aus eingepresst
- Kompatibel zur Schriftstempelreihe Z48700/... und Z48715/...

Special Features

- For the smallest of installation spaces with diameters as of 2.6mm and a length of 4mm
- Blank outer ring for individual marking
- In stainless material 1.4112
- Simple installation, setting and replacement of the arrow inserts from the parting plane
- Rapid setting with a screwdriver
- Low-wear mechanics
- Long version Z4870/... screwed on from the rear
- Short version Z4871/... pressed in from the parting plane
- Compatible with marking insert series Z48700/... and Z48715/...

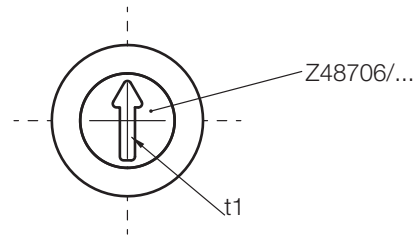
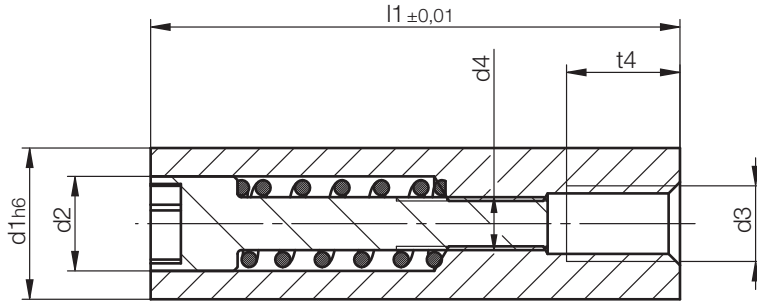
Caractéristiques particulières

- Conviennent également aux plus petits espaces de montage à partir d'un diamètre de 2,6mm pour 4mm de longueur
- Anneau extérieur vierge pour un marquage individuel
- En matière inoxydable 1.4112
- Installation, réglage et remplacement des inserts flèches, possibles à partir du niveau de séparation
- Réglage rapide à l'aide d'un tournevis
- Faible usure de la mécanique
- Version longue Z4870/... vissable par l'arrière
- Version courte Z4871/... à fixer depuis le niveau de séparation
- Compatibles à la série de dateurs journaliers Z48700/... et Z48715/...

Z4870/...

Schriftstempel, blank mit Pfeileinsatz
 Marking insert, blank with arrow insert
 Dateur journalier, vierge avec insert flèche

Mat.: 1.4112/58HRC



t1 = Schrifttiefe
 Depth of characters
 Profondeur de la gravure

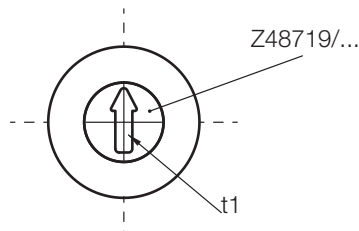
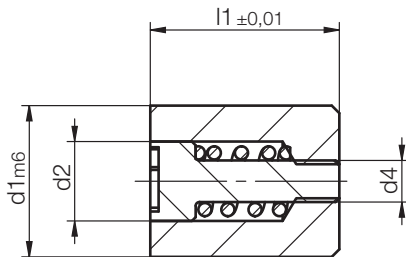
t4	t1	l1	d4	d3	d2	d1	Nr./No.
3	0,25	14	M1,4x0,2	M2	2,5	4	Z4870/ 4
3,5	0,3	17	M1,6x0,2	M3	3,1	5	5
						6	6

t4	t1	l1	d4	d3	d2	d1	Nr./No.
4	0,5	20	M2,4x0,35	M4	4,6	8	Z4870/ 8
				M5		10	10
6		25	M3 x0,5	M6	6,4	12	12

Z4871/...

Schriftstempel, blank mit Pfeileinsatz
 Marking insert, blank with arrow insert
 Dateur journalier, vierge avec insert flèche

Mat.: 1.4112/58HRC



t1 = Schrifttiefe
 Depth of characters
 Profondeur de la gravure

t1	l1	d4	d2	d1	Nr./No.
0,18	4	M0,8x0,2	1,4	2,6	Z4871/ 2,6
			1,5	3	3
0,22	5	M1,1x0,25	2,1	4	4
0,3	8	M1,6x0,2	3,1	5	5

t1	l1	d4	d2	d1	Nr./No.
0,3	8	M1,6x0,2	3,1	6	Z4871/ 6
0,45	10	M2,3x0,25	4,4	8	8
	12	M2,5x0,35	5,2	10	10
	14	M3 x0,35	6,2	12	12