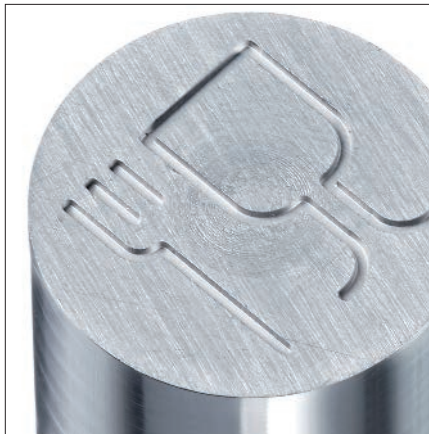


Kennzeichnungsstempel
Identification stamp
Dateur d'identification



Die neuen HASCO Kennzeichnungsstempel Z4880/..., Z4881/..., Z4882/... und Z4883/... bieten einfache Lösungen zur eindeutigen und direkten Kennzeichnung von Kunststoffartikeln mit Lebensmittel-, Recycling- und CE-Symbolen.

The new HASCO identification stamps Z4880/..., Z4881/..., Z4882/... and Z4883/... offer a simple solution for the clear and direct marking of plastics articles with food, recycling and CE symbols.

Les nouveaux dateurs d'identification HASCO Z4880/..., Z4881/..., Z4882/... et Z4883/... offrent des solutions simples pour le marquage précis et direct d'articles en plastique comportant les symboles de contact alimentaire, de recyclage et CE.

**Besondere
Merkmale**

- Gravierte Stempel ermöglichen ein sauberes und klares Abformen
- Internationale Kennzeichnung
- Befestigungsgewinde zur formschlüssigen Verbindung
- Einfache Montage durch 10° Einführfase
- Korrosionsfreier Edelstahl 1.4112
- Einfache Austauschbarkeit durch Standardisierung
- Kompakte Bauweise

**Special
Features**

- Engraved stamps permit clean and clear reproduction
- International markings
- Mounting thread for a keyed connection
- Easy mounting with a 10° insertion bevel
- Corrosion-resistant stainless steel 1.4112
- Easy exchangeability through standardisation
- Compact design

**Caractéristiques
particulières**

- Dateurs gravés permettant un moulage propre et net
- Marquage international
- Filetage de fixation pour une liaison solidaire
- Montage simple par biseau d'introduction de 10°
- Acier inoxydable résistant à la corrosion 1.4112
- Facilement interchangeables par normalisation
- Structure compacte

Einbauhinweise

Kennzeichnungsstempel vorsichtig über die komplette Stirnseite in die Bohrung einpressen. Die Einführfase hilft beim Ansetzen und Ausrichten.

Eine optionale Verschraubung ist durch das Innengewinde d2 mit der Zylinderschraube Z31/... möglich.

Fitting instructions

Carefully press the identification stamp into the hole over its full end face. The insertion bevel helps with positioning and alignment.

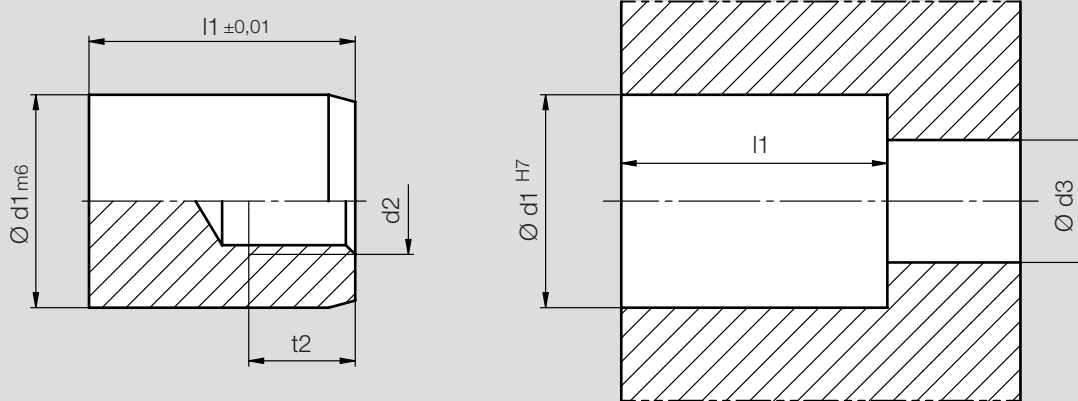
An optional screw connection is possible using an internal thread d2 and the Z31/... cylinder screw.

Instructions de montage

Enfoncer le dateur d'identification avec précaution sur toute la face avant dans le perçage. Le biseau d'introduction facilite le positionnement et l'orientation.

Un vissage en option est possible au moyen du filetage intérieur d2 avec la vis cylindrique Z31/... .

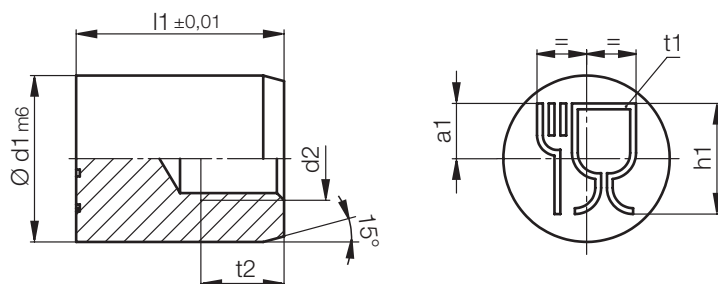
Einbaumaße Mounting dimensions Cotes de montage



Z4880 /...

Kennzeichnungsstempel
Identification stamp
Dateur d'identification

Mat.: 1.4112 / 58 HRC



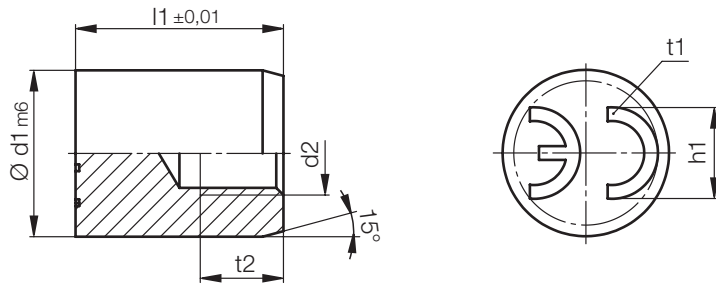
t2	t1	a1	h1	l1	d2	d1	Nr./No.
3	0,1	1,3	2,7	6	M2	4	Z4880/ 4
3,5	0,15	1,9	3,8	8	M3	6	6
4	0,18	2,7	5,3	10	M4	8	8

t2	t1	a1	h1	l1	d2	d1	Nr./No.
4	0,2	3,4	6,8	12	M5	10	Z4880/10
6		4,2	8,4	14	M6	12	12
		0,25	5,5	11		16	16

Z4881/...

Kennzeichnungsstempel
Identification stamp
Dateur d'identification

Mat.: 1.4112 / 58HRC



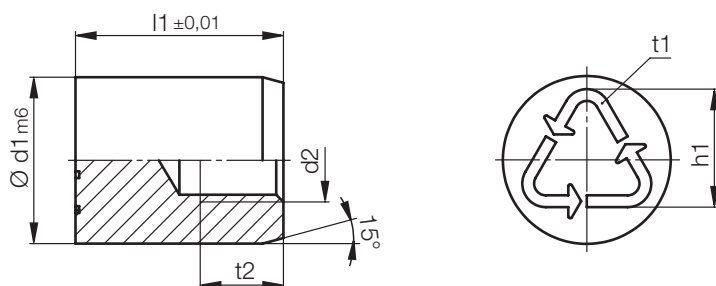
t2	t1	h1	l1	d2	d1	Nr./No.
3	0,1	2	6	M2	4	Z4881/ 4
3,5	0,15	3	8	M3	6	6
4	0,2	4,4	10	M4	8	8

t2	t1	h1	l1	d2	d1	Nr./No.
4	0,2	5,8	12	M5	10	Z4881/10
6	0,25	7	14	M6	12	12
		9,4	16		16	16

Z4882/...

Kennzeichnungsstempel
Identification stamp
Dateur d'identification

Mat.: 1.4112 / 58HRC



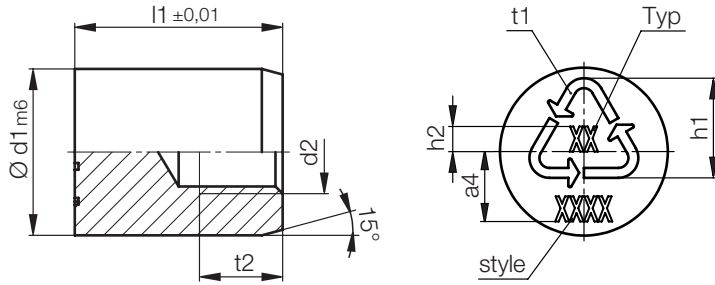
t2	t1	h1	l1	d2	d1	Nr./No.
3	0,1	2,7	6	M2	4	Z4882/ 4
3,5	0,15	4,4	8	M3	6	6
4	0,18	5,6	10	M4	8	8

t2	t1	h1	l1	d2	d1	Nr./No.
4	0,2	7,2	12	M5	10	Z4882/10
6	0,25	8,7	14	M6	12	12
		11,9	16		16	16

Z4883/...

Kennzeichnungsstempel
 Identification stamp
 Dateur d'identification

Mat.: 1.4112 / 58HRC



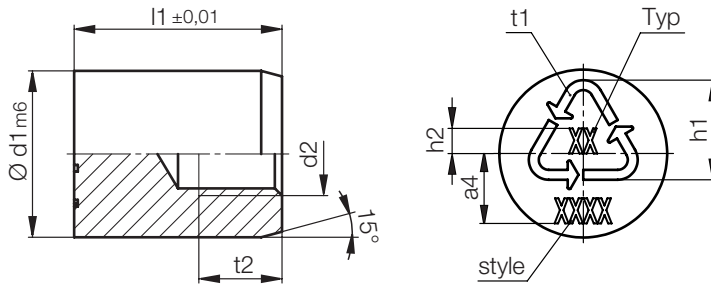
Z4883/d1/01 Z4883/d1/02 Z4883/d1/03 Z4883/d1/04 Z4883/d1/05 Z4883/d1/06 Z4883/d1/07

style	a4	t2	t1	h2	h1	l1	d2	d1	Typ	Nr./No.
PET	1,67	3	0,1	0,6	2,5	6	M2	4	01	Z4883/ 4/01
	2,5	3,5	0,15	0,9	3,7	8	M3	6		6
	3,33	4	0,18	1,2	4,7	10	M4	8		8
	4,17		0,2	1,5	6,2	12	M5	10		10
	5	6		1,8	6,9	14	M6	12		12
	6,67		0,25	2,4	9,5	16		16		16
HDPE	1,67	3	0,1	0,6	2,5	6	M2	4	02	Z4883/ 4/02
	2,5	3,5	0,15	0,9	3,7	8	M3	6		6
	3,33	4	0,18	1,2	4,7	10	M4	8		8
	4,17		0,2	1,5	6,2	12	M5	10		10
	5	6		1,8	6,9	14	M6	12		12
	6,67		0,25	2,4	9,5	16		16		16
PVC	1,67	3	0,1	0,6	2,5	6	M2	4	03	Z4883/ 4/03
	2,5	3,5	0,15	0,9	3,7	8	M3	6		6
	3,33	4	0,18	1,2	4,7	10	M4	8		8
	4,17		0,2	1,5	6,2	12	M5	10		10
	5	6		1,8	6,9	14	M6	12		12
	6,67		0,25	2,4	9,5	16		16		16
LDPE	1,67	3	0,1	0,6	2,5	6	M2	4	04	Z4883/ 4/04
	2,5	3,5	0,15	0,9	3,7	8	M3	6		6
	3,33	4	0,18	1,2	4,7	10	M4	8		8
	4,17		0,2	1,5	6,2	12	M5	10		10
	5	6		1,8	6,9	14	M6	12		12
	6,67		0,25	2,4	9,5	16		16		16

Z4883/...

Kennzeichnungsstempel
 Identification stamp
 Dateur d'identification

Mat.: 1.4112 / 58HRC



Z4883/d1/01 Z4883/d1/02 Z4883/d1/03 Z4883/d1/04 Z4883/d1/05 Z4883/d1/06 Z4883/d1/07

style	a4	t2	t1	h2	h1	l1	d2	d1	Typ	Nr./No.
PP	1,67	3	0,1	0,6	2,5	6	M2	4	05	Z4883/ 4/05
	2,5	3,5	0,15	0,9	3,7	8	M3	6		6
	3,33	4	0,18	1,2	4,7	10	M4	8		8
	4,17	6	0,2	1,5	6,2	12	M5	10		10
	5			1,8	6,9	14	M6	12		12
	6,67	0,25	2,4	9,5	16	16	16			
PS	1,67	3	0,1	0,6	2,5	6	M2	4	06	Z4883/ 4/06
	2,5	3,5	0,15	0,9	3,7	8	M3	6		6
	3,33	4	0,18	1,2	4,7	10	M4	8		8
	4,17	6	0,2	1,5	6,2	12	M5	10		10
	5			1,8	6,9	14	M6	12		12
	6,67	0,25	2,4	9,5	16	16	16			
0	1,67	3	0,1	0,6	2,5	6	M2	4	07	Z4883/ 4/07
	2,5	3,5	0,15	0,9	3,7	8	M3	6		6
	3,33	4	0,18	1,2	4,7	10	M4	8		8
	4,17	6	0,2	1,5	6,2	12	M5	10		10
	5			1,8	6,9	14	M6	12		12
	6,67	0,25	2,4	9,5	16	16	16			

