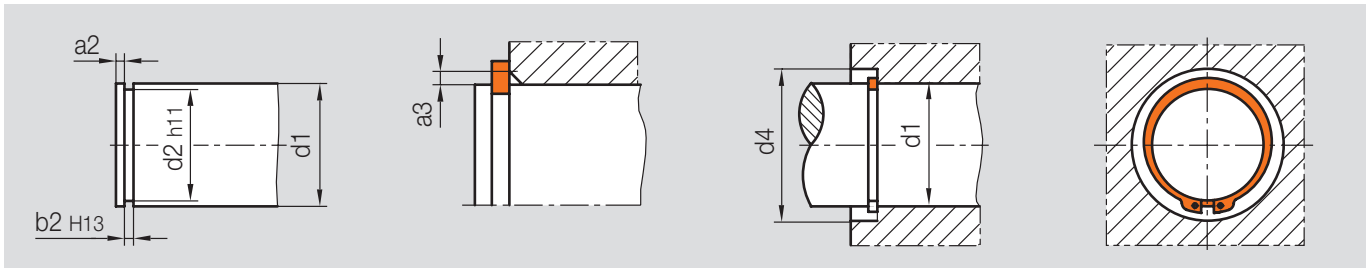
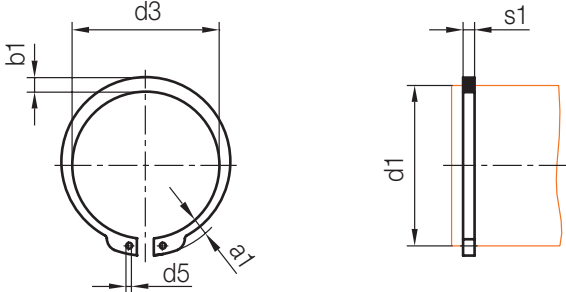
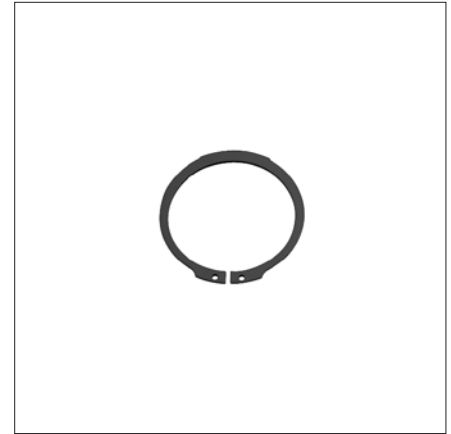



Z67/...

Sicherungsring, für Wellen
External circlip
Circlip, pour arbre

DIN 471

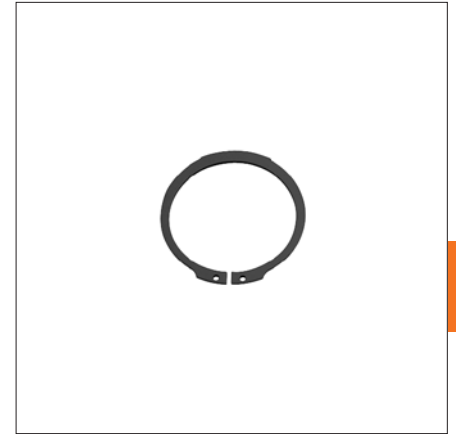


	≤ a3	≤ a2	a1	b2	b1	d5	d4	d3	d2	d1	s1	Nr./No.					
20	1	0,6	3,3	1,1	1,8	1,5	17,6	9,3	9,6	10	1	Z67/ 10x1					
												0,8	11				
		1,7	0,9		3,4	2		20,8	11,9	12,4		13					
													2,1	22	12,9	13,4	14
													2,2	23,2	13,8	14,3	15
		1,2	3,7		3,8	2,3		25,6	15,7	16,2		17					
													2,4	24,4	14,7	15,2	16
	2,5			25,6			15,7				16,2		17				
	1,5	1,5	3,9	1,3	2,4	2	26,8	16,5	17	18	1,2	Z67/ 18x1,2					
												2,5	27,8	17,5	18	19	
												2,6	29	18,5	19	20	
												2,7	30,2	19,5	20	21	
												2,8	31,4	20,5	21	22	
		1,7	4,4	3	33,8	22,2	22,9	24	24								
										34,8	23,2	23,9	25				
										36	24,2	24,9	26				
										37,2	24,9	25,6	27				
38,4										25,9	26,6	28					
10	2,1	4,6	1,6	3,2	2,5	38,4	25,9	26,6	28	1,5	Z67/ 28x1,5						
											3,4	39,6	26,9	27,6	29		
											3,5	41	27,9	28,6	30		
											3,6	42,2	28,9	29,3	31		
											3,7	43,4	29,6	30,3	32		
	2	2,6	5,1	2,5	42,2	28,9	29,3	31									
									5,2	43,4	29,6	30,3	32				
									3,8	45,8	31,5	32,3	34				
									3,9	47,2	32,2	33	35				
									4	48,2	33,2	34	36				
3	5,6	1,85	4	48,2	33,2	34	36										
								4,1	49,4	34,2	35	37					
								4,2	50,6	35,2	36	38					
								4,3	51,8	36	37	39					
								5,9	51,8	36	37	39					

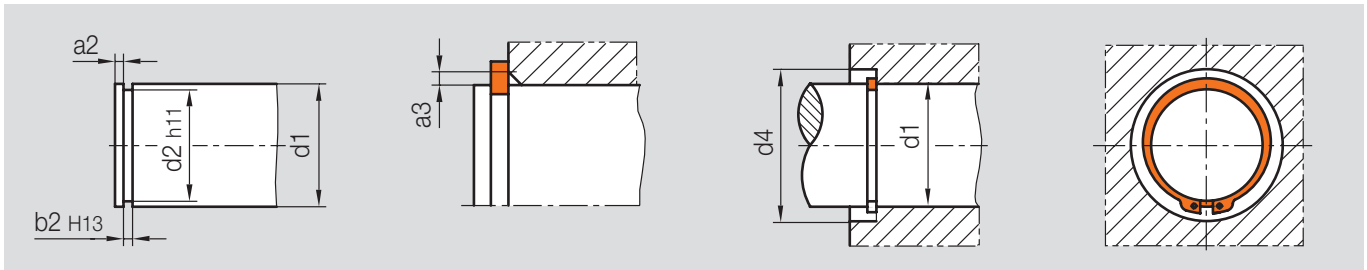
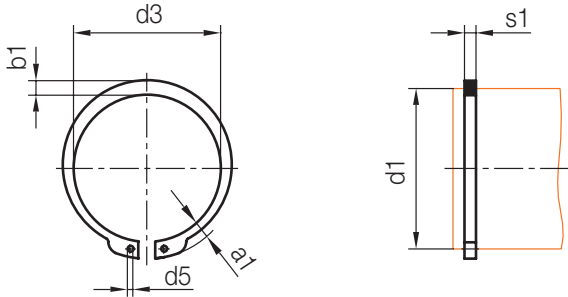
Z67/...

Sicherungsring, für Wellen
External circlip
Circlip, pour arbre

DIN 471



2



	≤ a3	≤ a2	a1	b2	b1	d5	d4	d3	d2	d1	s1	Nr./No.
1	2	3,8	6	1,85	4,4	2,5	53	36,5	37,5	40	1,75	Z67/ 40x1,75
			6,2		4,5		54,4	37,5	38,5	41		41
			6,5				56	38,5	39,5	42		42
			6,6		4,6		58,2	40,5	41,5	44		44
			6,7		4,7		59,4	41,5	42,5	45		45
					4,8		60,4	42,5	43,5	46		46
			6,8		4,9		61,6	43,5	44,5	47		47
			6,9		5		62,8	44,5	45,5	48		48
		4,5	6,9	2,15	5,1		64,8	45,8	47	50	2	Z67/ 50x2
	2,5		7		5,2		67	47,8	49	52		52
			7,1		5,3		69,2	49,8	51	54		54
			7,2		5,4		70,4	50,8	52	55		55
			7,3		5,5		71,6	51,8	53	56		56
							72,2	52,8	54	57		57
					5,6		73,6	53,8	55	58		58
			7,4		5,8		75,8	55,8	57	60		60
			7,5		6		78	57,8	59	62		62
			7,6		6,2		79,2	58,8	60	63		63
			7,8	2,65	6,3	3	81,6	60,8	62	65	2,5	Z67/ 65x2,5
			7,9		6,4		83,8	62,5	64	67		67
			8		6,5		85	63,5	65	68		68
			8,1		6,6		87,2	65,5	67	70		70
			8,2		6,8		89,4	67,5	69	72		72
			8,4		7		92,8	70,5	72	75		75
	3		8,5		7,2		95	72,5	74	77		77
			8,6		7,3		96,2	73,5	75	78		78
		5,3			7,4		98,2	74,5	76,5	80		80

= Verpackungseinheit/Packing unit/Unité d'emballage