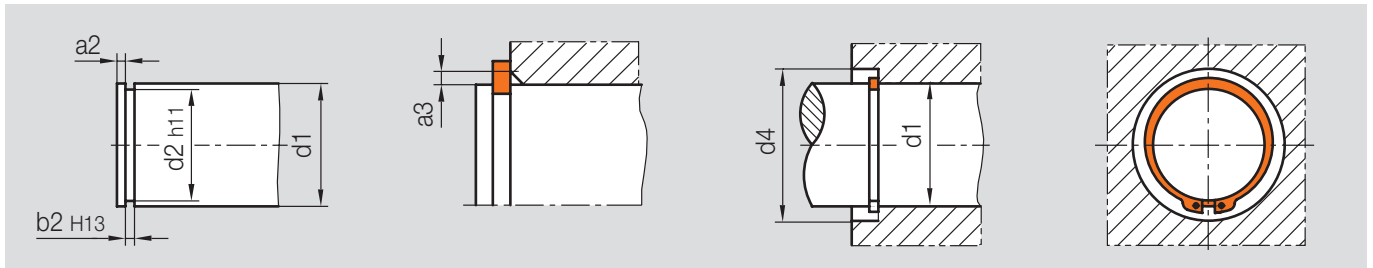
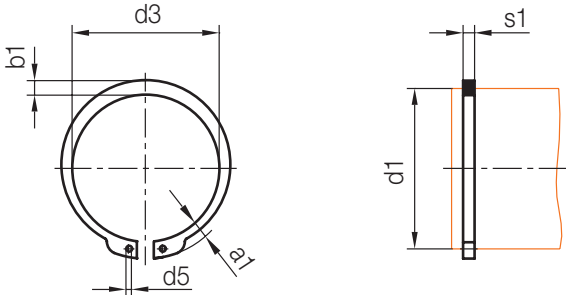
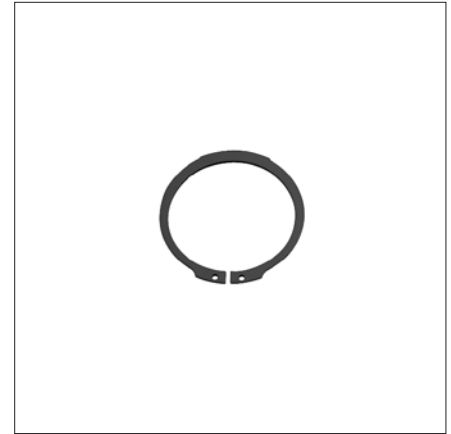



# Z67/...

Sicherungsring, für Wellen  
External circlip  
Circlip, pour arbre

DIN 471

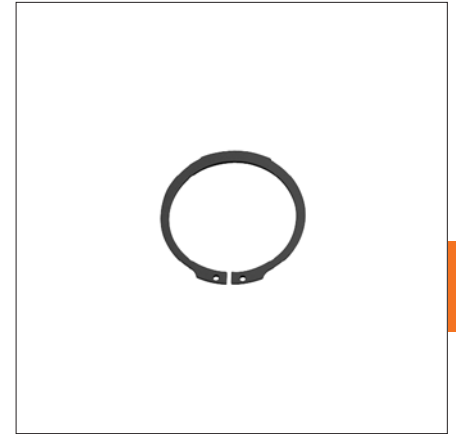
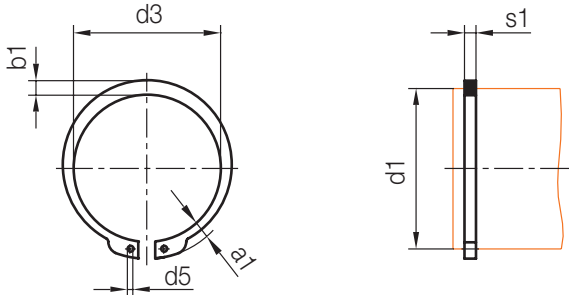


	≤ a3	≤ a2	a1	b2	b1	d5	d4	d3	d2	d1	s1	Nr./No.			
20	1	0,6	3,3	1,1	1,8	1,5	17,6	9,3	9,6	10	1	Z67/ 10x1			
												0,8	11		
		1,7	0,9		3,4	2	19,6	11	11,5	12		12			
												20,8	13		
												22	14		
		1,1	3,6		2,2	23,2	13,8	14,3	15	15					
										24,4		16			
	1,2	3,7	2,3	25,6	15,7	16,2	17	16							
								25,6	17						
	1,5	1,5	1,5	3,9	1,3	2,4	2	26,8	16,5	17	18	1,2	Z67/ 18x1,2		
													2,5	19	
													2,6	20	
													2,7	21	
													2,8	22	
		1,7	4,4	3		33,8	22,2	22,9	24	23					
										34,8	24				
										36	25				
37,2										26					
38,4										27					
10	2,1	4,6	1,6	3,2	3,4	2,5	38,4	25,9	26,6	28	1,5	Z67/ 28x1,5			
												3,4	29		
												3,5	30		
												41	31		
	2	2,6	5,1	3,6	3,7	3,8	42,2	28,9	29,3	31		31	1,75	Z67/ 36x1,75	
														43,4	32
														44,4	33
3	5,6	1,85	4	3,9	4,1	47,2	32,2	33	34	35	1,75	Z67/ 36x1,75			
												48,2	36		
												49,4	37		
												50,6	38		
												51,8	39		

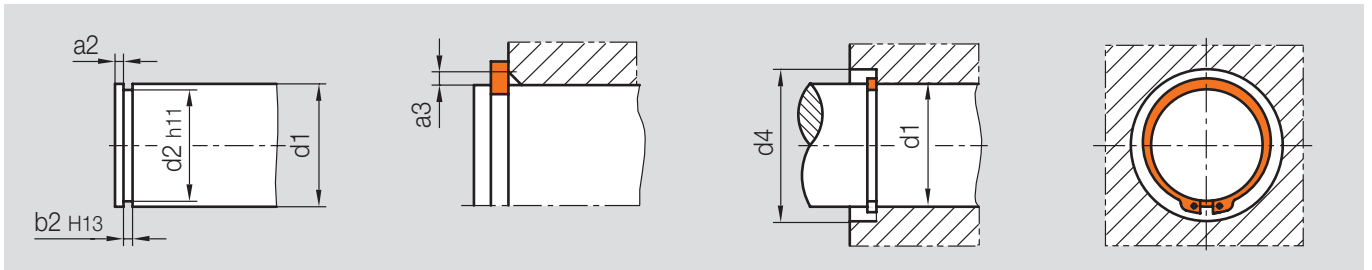
# Z67/...

Sicherungsring, für Wellen  
External circlip  
Circlip, pour arbre

DIN 471



2



	≤ a3	≤ a2	a1	b2	b1	d5	d4	d3	d2	d1	s1	Nr./No.
1	2	3,8	6	1,85	4,4	2,5	53	36,5	37,5	<b>40</b>	<b>1,75</b>	Z67/ 40x1,75
			6,2		4,5		54,4	37,5	38,5	<b>41</b>		41
			6,5				56	38,5	39,5	<b>42</b>		42
			6,6		4,6		58,2	40,5	41,5	<b>44</b>		44
			6,7		4,7		59,4	41,5	42,5	<b>45</b>		45
					4,8		60,4	42,5	43,5	<b>46</b>		46
			6,8		4,9		61,6	43,5	44,5	<b>47</b>		47
			6,9		5		62,8	44,5	45,5	<b>48</b>		48
		4,5	6,9	2,15	5,1		64,8	45,8	47	<b>50</b>	<b>2</b>	Z67/ 50x2
	2,5		7		5,2		67	47,8	49	<b>52</b>		52
			7,1		5,3		69,2	49,8	51	<b>54</b>		54
			7,2		5,4		70,4	50,8	52	<b>55</b>		55
			7,3		5,5		71,6	51,8	53	<b>56</b>		56
							72,2	52,8	54	<b>57</b>		57
					5,6		73,6	53,8	55	<b>58</b>		58
			7,4		5,8		75,8	55,8	57	<b>60</b>		60
			7,5		6		78	57,8	59	<b>62</b>		62
			7,6		6,2		79,2	58,8	60	<b>63</b>		63
			7,8	2,65	6,3	3	81,6	60,8	62	<b>65</b>	<b>2,5</b>	Z67/ 65x2,5
			7,9		6,4		83,8	62,5	64	<b>67</b>		67
			8		6,5		85	63,5	65	<b>68</b>		68
			8,1		6,6		87,2	65,5	67	<b>70</b>		70
			8,2		6,8		89,4	67,5	69	<b>72</b>		72
			8,4		7		92,8	70,5	72	<b>75</b>		75
	3		8,5		7,2		95	72,5	74	<b>77</b>		77
			8,6		7,3		96,2	73,5	75	<b>78</b>		78
		5,3			7,4		98,2	74,5	76,5	<b>80</b>		80