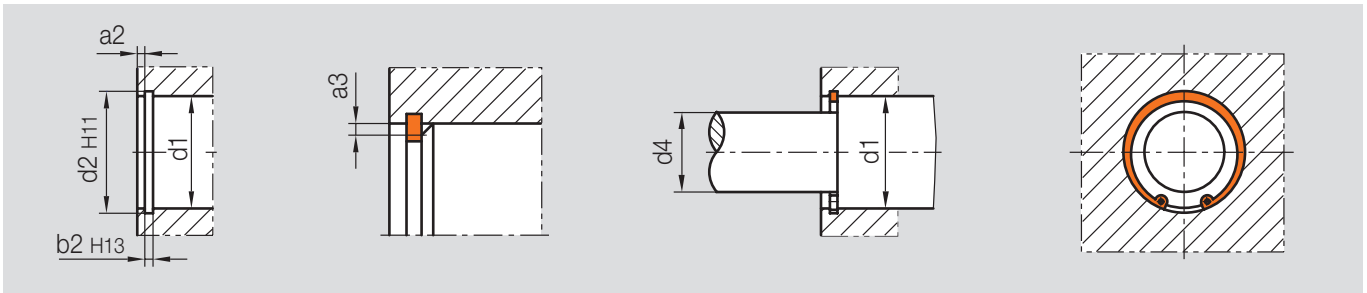
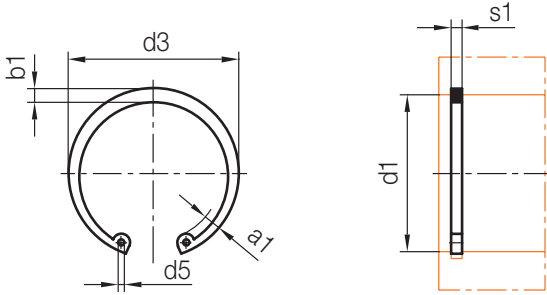
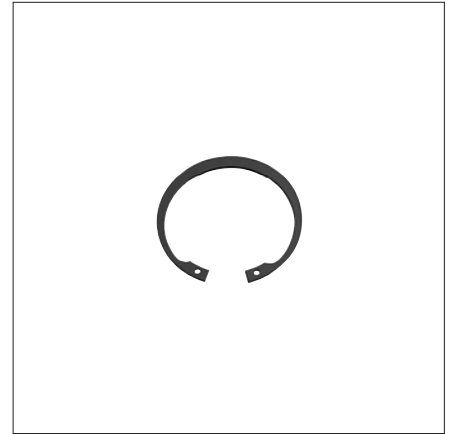



# Z68/...

Sicherungsring, für Bohrungen  
Internal circlip  
Circlip, pour alésage

DIN 472

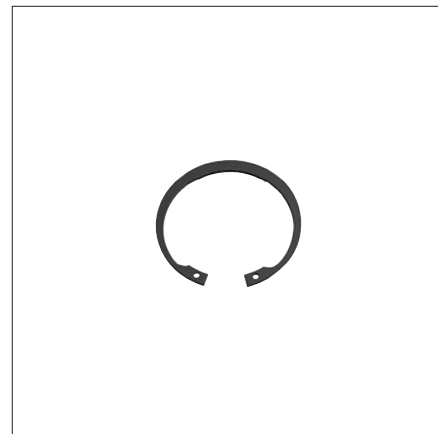
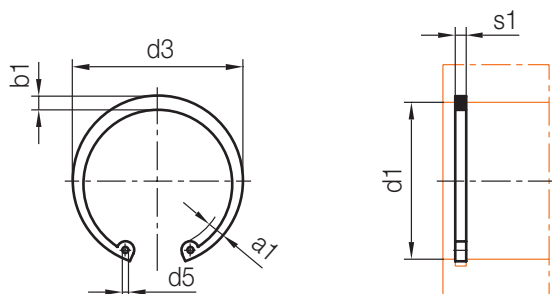


	≤ a3	≤ a2	a1	b2	b1	d5	d4	d3	d2	d1	s1	Nr./No.			
20	0,5	0,6	3,2	1,1	1,4	1,2	3,1	10,8	10,4	<b>10</b>	<b>1</b>	Z68/ 10x1			
			3,3		1,5		3,9	11,8	11,4	<b>11</b>		11			
		0,8	3,4		1,7	1,5	4,7	13	12,5	<b>12</b>		12			
		0,9	3,6		1,8		5,3	14,1	13,6	<b>13</b>		13			
		1,1	3,7		1,7	6	15,1	14,6	<b>14</b>	14					
			2			7	16,2	15,7	<b>15</b>	15					
		1	1,2		3,8	1,3	2,1	1,7	7,7	17,3		16,8	<b>16</b>	<b>1,2</b>	Z68/ 23x1,2
					3,9		2,2		8,4	18,3		17,8	<b>17</b>		17
			1,5		4,1		2,3	2	8,9	19,5		19	<b>18</b>		18
					4,2		2,4		9,8	20,5		20	<b>19</b>		19
	2,5			10,6			21,5		21	<b>20</b>	20				
	11,6			22,5			22		<b>21</b>	21					
	1,7		4,3	2,6	12,6		23,5	23	<b>22</b>	22					
	1,8			2,7	13,6		24,6	24,1	<b>23</b>	23					
	4,5			2,8	14,2		25,9	25,2	<b>24</b>	24					
				2,9	15		26,9	26,2	<b>25</b>	25					
	2,1		4,7	3	15,6		27,9	27,2	<b>26</b>	26					
			4,8	16,6	29,1		28,4	<b>27</b>	27						
	10	2,6	5,2	1,6	3,1	2,5	17,4	30,1	29,4	<b>28</b>	<b>1,5</b>	Z68 /34x1,5			
			5,4		3,2		18,4	31,1	30,4	<b>29</b>		29			
			3,3		3,3		19,4	32,1	31,4	<b>30</b>		30			
					3,4		22,2	36,5	35,7	<b>34</b>		34			
3		3,5	23,2		37,8	37	<b>35</b>	35							
		5,5	3,6		24,2	38,8	38	<b>36</b>	36						
			3,7		25	39,8	39	<b>37</b>	37						
		5,6	3,8		26	40,8	40	<b>38</b>	38						
			26,8		42	41	<b>39</b>	39							

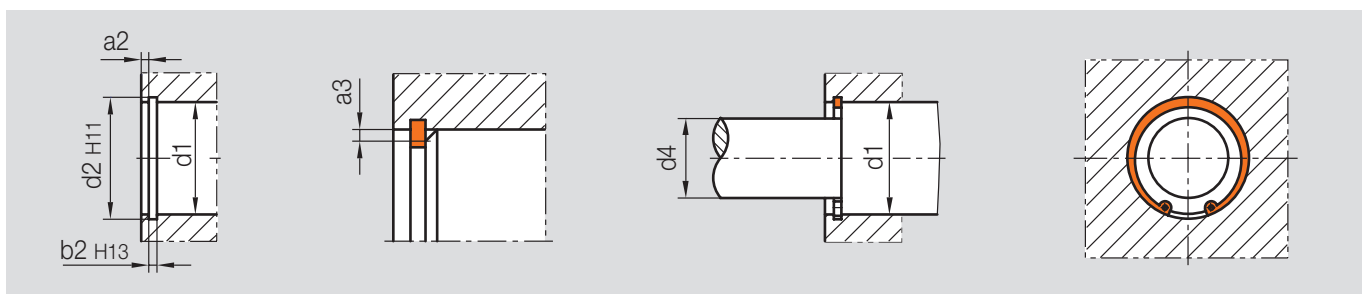
# Z68/...


Sicherungsring, für Bohrungen  
Internal circlip  
Circlip, pour alésage

DIN 472



2



	≤ a3	≤ a2	a1	b2	b1	d5	d4	d3	d2	d1	s1	Nr./No.		
10	2	3,8	5,8	1,85	3,9	2,5	27,4	43,5	42,5	<b>40</b>	<b>1,75</b>	Z68/ 40x1,75		
			5,9		4		28,2	44,5	43,5	<b>41</b>		41		
					4,1		29,2	45,5	44,5	<b>42</b>		42		
					4,2		30,2	46,5	45,5	<b>43</b>		43		
			6				31	47,5	46,5	<b>44</b>		44		
			6,2				31,6	48,5	47,5	<b>45</b>		45		
		6,3		32,4	49,5		48,5	<b>46</b>	46					
		6,4		33,2	50,5		49,5	<b>47</b>	47					
				34,6	51,5		50,5	<b>48</b>	48					
			4,5	6,5	2,15		4,6	36	54,2	53		<b>50</b>	<b>2</b>	Z68/ 50x2
				4,7			37	55,2	54	<b>51</b>		51		
			6,7				37,6	56,2	55	<b>52</b>		52		
			4,9	38,6		57,2	56	<b>53</b>	53					
			5	39,6		58,2	57	<b>54</b>	54					
		6,8		40,4		59,2	58	<b>55</b>	55					
			5,1	41,4	60,2	59	<b>56</b>	56						
			42,4	61,2	60	<b>57</b>	57							
		6,9		43,2	62,2	61	<b>58</b>	58						
		7,3		44,4	64,2	63	<b>60</b>	60						
			5,5	46,4	66,2	65	<b>62</b>	62						
			5,6	47,4	67,2	66	<b>63</b>	63						
			5,7	48,4	68,2	67	<b>64</b>	64						
		2,5	7,6	2,65	5,8	3	48,8	69,2	68	<b>65</b>	<b>2,5</b>	Z68/ 65x2,5		
			7,7		6		50,6	71,5	70	<b>67</b>		67		
	7,8		6,1		51,4		72,5	71	<b>68</b>	68				
			6,2		53,4		74,5	73	<b>70</b>	70				
			6,4		55,4		76,5	75	<b>72</b>	72				
			6,6		58,4		79,5	78	<b>75</b>	75				
		8,5		6,8		60	82,5	81	<b>78</b>	78				
	5,3			7		62	85,5	83,5	<b>80</b>	80				