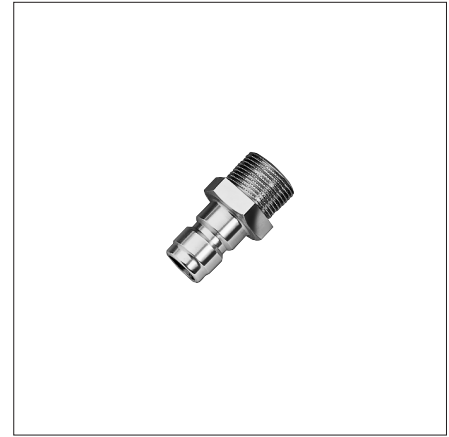


# Z811/...

Verschlussnippel, mit Absperrventil  
 Shut-off nipple, with valve  
 Raccord rapide, avec vanne d'arrêt

Mat.: 2.0401

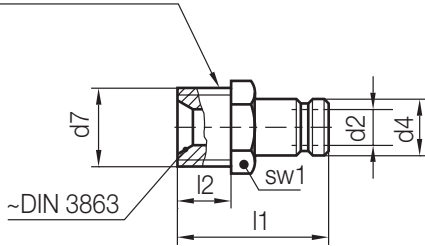


Medium	max. C°
Luft/air/air	200
Öl/oil/huile	200
Wasser/water/eau	150



Schlauchgrenzwerte können abweichen!  
 Hose limits can differ!  
 Les valeurs limites des tuyaux peuvent différer!

Mit Dichtmittel beschichtet  
 Coated with sealing compound  
 Recouvert avec ruban d'étanchéité



Z80/...  
 Z80HT /... Z80PL/...  
 ◀ Z802/... Z803/...  
 Z805/...  
 Z807/... Z807HT/...  
 Z80700HT/... Z80701HT/...  
 Z82/...



p [bar]	sw1	l2	l1	d2	d4	d7	Nr./No.
25	9	5	28	2,7	5	M 5x0,5	Z811/ 5 x 5x0,5
		7	30			M 8x0,75	8x0,75
	15	12	29	6	9	M 14x1,5	9 x 14x1,5
						G 1/4A	G 1/4
						M 16x1,5	13 x 16x1,5
	17	30	9	13	M 16x1,5	13 x 16x1,5	
					G 3/8A	G 3/8	
					M 24x1,5	19 x 24x1,5	
27	16	51	13	19	G 1/2A	G 1/2	
22	12	47			G 3/4A	G 3/4	
27	16	51					