

HASCO®

Ermöglichen mit System.

*Programmerweiterung
Extension of product
range
Complément de gamme*

Z8560/...

PFA Hochtemperaturschlauch

PFA High temperature hose

Tube pour haute température en PFA



Der neue, sehr flexible, mehrlagig aufgebaute HASCO PFA Hochtemperaturschlauch Z8560/... wird durch einen festen Silikonüberzug geschützt. Dieser ist beständig gegen nahezu alle Chemikalien und für alle Medien wie Wasser, Heißdampf, Öl oder Luft einzusetzen.

Zur übersichtlichen Anordnung der Temperierleitungen steht der fertig konfektionierte PFA Hochtemperaturschlauch in den Farben rot, blau und schwarz zur Verfügung.

Besondere Merkmale

- Hochflexibel, drallfrei und knickstabil
- Isolierende, schützende Silikon-Ummantelung reduziert Verletzungs- und Verbrennungsgefahr
- Eindeutige Kennzeichnung von Zu- und Abläufen bzw. Temperierbrücken
- Hervorragend beständig gegen Chemikalien
- Verfügbar in rot, blau und schwarz
- Kleinste Biegeradien realisierbar

- Betriebsdruck max. 60/65 bar
- Temperaturbeständig bis +200°C

- Fertig konfektioniert
- Sonderlängen auf Anfrage lieferbar

The new, highly flexible, multi-layer HASCO PFA high temperature hose Z8560/... is protected by a fixed silicone cover. It is resistant to virtually all chemicals and can be used for all media, such as water, hot steam, oil and air.

To permit a clear arrangement of the heating/cooling lines, the ready-made PFA high temperature hose is available in the colours red, blue and black.

Special Features

- Highly flexible, twist-free and kink-resistant
- Insulating, protective silicone sheathing reduces the risk of injury and burns
- Clear identification of inflow and outflow lines and heating/cooling bridges
- Excellent resistance to chemicals

- Available in red, blue and black
- Very small bending radii possible

- Operating pressure max. 60/65 bar
- Heat resistant to +200°C

- Ready-made
- Special lengths available on request

Le nouveau tube pour haute température en PFA de HASCO Z8560/... très souple à structure multicouche est protégé par un revêtement de silicone. Il résiste à presque tous les produits chimiques et peut être utilisé dans tous les milieux comme l'eau, la vapeur chaude, l'huile ou l'air.

Le tube pour haute température en PFA est disponible dans les couleurs rouge, bleu et noir pour un agencement clair des conduites de thermorégulation.

Caractéristiques particulières

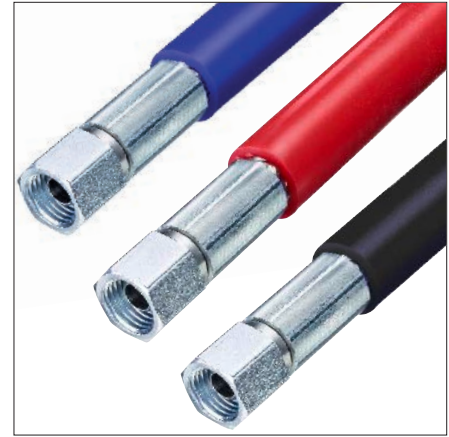
- Très souple, résistant aux torsions et aux déformations
- Gaine isolante et protectrice en silicone protégeant des risques de brûlures
- Repérage clair des entrées/sorties pour les pontages

- Excellente résistance aux produits chimiques
- Disponible en rouge, bleu et noir
- Possibilité de rayons de courbures très serrés
- Pression de service max. 60/65 bar
- Résistant à la température jusqu'à +200°C
- Prêt à l'emploi
- Longueurs spéciales disponibles sur demande

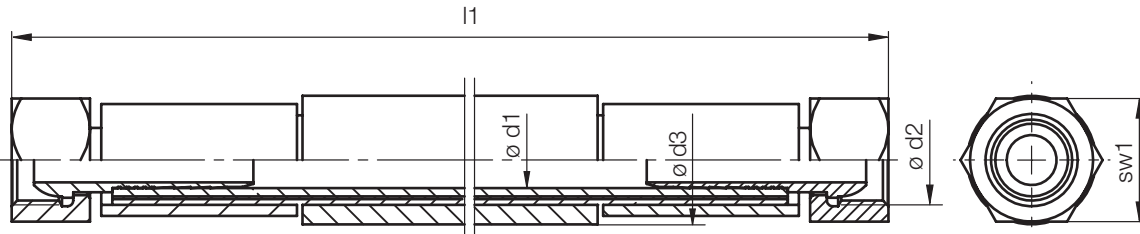
Z8560 /...

PFA Hochtemperaturschlauch
PFA High temperature hose
Tube pour haute température en PFA

Mat.: PFA



Medium	max. C°
Luft/air/air	200°
Öl/oil/huile	200°
Wasser/water/eau	200°



Neu / New / Nouveau

style	p [bar]	min. r	sw1	d3	d1	d2	l1	Typ	Nr./No.
blau/blue/bleu	65	50	17	20	9	M14x1,5	300	1	Z8560/ 9x14x1,5x 300/1
rot/red/rouge								2	/2
schwarz/black/noir								3	/3
blau/blue/bleu	500	50	17	20	9	M14x1,5	500	1	500/1
rot/red/rouge								2	/2
schwarz/black/noir								3	/3
blau/blue/bleu	750	50	17	20	9	M14x1,5	750	1	750/1
rot/red/rouge								2	/2
schwarz/black/noir								3	/3
blau/blue/bleu	1000	50	17	20	9	M14x1,5	1000	1	1000/1
rot/red/rouge								2	/2
schwarz/black/noir								3	/3
blau/blue/bleu	1500	50	17	20	9	M14x1,5	1500	1	1500/1
rot/red/rouge								2	/2
schwarz/black/noir								3	/3
blau/blue/bleu	2000	50	17	20	9	M14x1,5	2000	1	2000/1
rot/red/rouge								2	/2
schwarz/black/noir								3	/3
blau/blue/bleu	2500	50	17	20	9	M14x1,5	2500	1	2500/1
rot/red/rouge								2	/2
schwarz/black/noir								3	/3
blau/blue/bleu	65	50	17	20	9	G1/4	300	1	Z8560/ 9x G1/4 x 300/1
rot/red/rouge								2	/2
schwarz/black/noir								3	/3
blau/blue/bleu	500	50	17	20	9	G1/4	500	1	500/1
rot/red/rouge								2	/2
schwarz/black/noir								3	/3
blau/blue/bleu	750	50	17	20	9	G1/4	750	1	750/1
rot/red/rouge								2	/2
schwarz/black/noir								3	/3

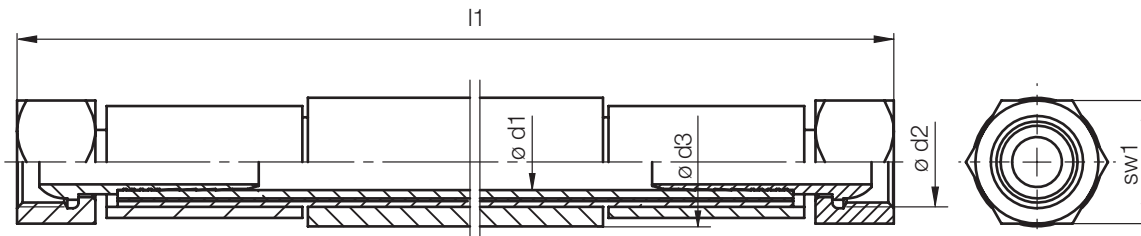
Z8560 /...

PFA Hochtemperaturschlauch
PFA High temperature hose
Tube pour haute température en PFA

Mat.: PFA



Medium	max. C°
Luft/air/air	200°
Öl/oil/huile	200°
Wasser/water/eau	200°



Neu / New / Nouveau

style	p [bar]	min. r	sw1	d3	d1	d2	l1	Typ	Nr./No.	
blau/blue/bleu	65	50	17	20	9	G 1/4	1000	1	Z8560/ 9x G 1/4 x 1000/1	
rot/red/rouge								2	/2	
schwarz/black/noir								3	/3	
blau/blue/bleu								1500	1	1500/1
rot/red/rouge									2	/2
schwarz/black/noir									3	/3
blau/blue/bleu								2000	1	2000/1
rot/red/rouge									2	/2
schwarz/black/noir									3	/3
blau/blue/bleu	2500	1	2500/1							
rot/red/rouge		2	/2							
schwarz/black/noir		3	/3							
blau/blue/bleu	60	60	19	23	13	M16x1,5	300	1	Z8560/13x16x1,5x 300/1	
rot/red/rouge								2	/2	
schwarz/black/noir								3	/3	
blau/blue/bleu							500	1	500/1	
rot/red/rouge								2	/2	
schwarz/black/noir								3	/3	
blau/blue/bleu							750	1	750/1	
rot/red/rouge								2	/2	
schwarz/black/noir								3	/3	
blau/blue/bleu							1000	1	1000/1	
rot/red/rouge								2	/2	
schwarz/black/noir								3	/3	
blau/blue/bleu							1500	1	1500/1	
rot/red/rouge								2	/2	
schwarz/black/noir								3	/3	
blau/blue/bleu							2000	1	2000/1	
rot/red/rouge								2	/2	
schwarz/black/noir								3	/3	

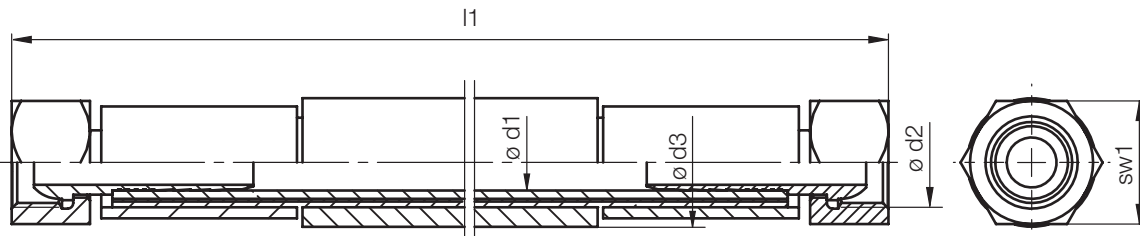
Z8560 /...

PFA Hochtemperaturschlauch
PFA High temperature hose
Tube pour haute température en PFA

Mat.: PFA



Medium	max. C°
Luft/air/air	200°
Öl/oil/huile	200°
Wasser/water/eau	200°



Neu / New / Nouveau

style	p [bar]	min. r	sw1	d3	d1	d2	l1	Typ	Nr./No.
blau/blue/bleu	60	60	19	23	13	M16x1,5	2500	1	Z8560/13x16x1,5x2500/1
rot/red/rouge								2	/2
schwarz/black/noir								3	/3
blau/blue/bleu	60	60	22	23	13	G3/8	300	1	Z8560/13x G3/8 x 300/1
rot/red/rouge								2	/2
schwarz/black/noir								3	/3
blau/blue/bleu	60	60	22	23	13	G3/8	500	1	500/1
rot/red/rouge								2	/2
schwarz/black/noir								3	/3
blau/blue/bleu	60	60	22	23	13	G3/8	750	1	750/1
rot/red/rouge								2	/2
schwarz/black/noir								3	/3
blau/blue/bleu	60	60	22	23	13	G3/8	1000	1	1000/1
rot/red/rouge								2	/2
schwarz/black/noir								3	/3
blau/blue/bleu	60	60	22	23	13	G3/8	1500	1	1500/1
rot/red/rouge								2	/2
schwarz/black/noir								3	/3
blau/blue/bleu	60	60	22	23	13	G3/8	2000	1	2000/1
rot/red/rouge								2	/2
schwarz/black/noir								3	/3
blau/blue/bleu	60	60	22	23	13	G3/8	2500	1	2500/1
rot/red/rouge								2	/2
schwarz/black/noir								3	/3